



GOBIERNO DE ESPAÑA

MINISTERIO DE ECONOMÍA Y HACIENDA

SECRETARÍA DE ESTADO DE HACIENDA Y PRESUPUESTOS  
SECRETARÍA GENERAL DE HACIENDA  
DIRECCIÓN GENERAL DEL CATASTRO



Sede Electrónica del Catastro

# CONSULTA DESCRIPTIVA Y GRÁFICA DE DATOS CATASTRALES BIENES INMUEBLES DE NATURALEZA URBANA

Municipio de ALCOY/ALCOI Provincia de ALACANT

**REFERENCIA CATASTRAL DEL INMUEBLE**  
**8354701YH1885S0001FE**

## DATOS DEL INMUEBLE

LOCALIZACIÓN

CL ALBERRI 43 Suelo

03802 ALCOY/ALCOI [ALACANT]

USO LOCAL PRINCIPAL

Suelos sin edificar, obras de urbanización y jardinería

AÑO CONSTRUCCIÓN

COEFICIENTE DE PARTICIPACIÓN

99,999900

SUPERFICIE CONSTRUIDA [m<sup>2</sup>]

--

## DATOS DE LA FINCA A LA QUE PERTENECE EL INMUEBLE

SITUACIÓN

CL ALBERRI 43

ALCOY/ALCOI [ALACANT]

SUPERFICIE CONSTRUIDA [m<sup>2</sup>]

0

SUPERFICIE SUELO [m<sup>2</sup>]

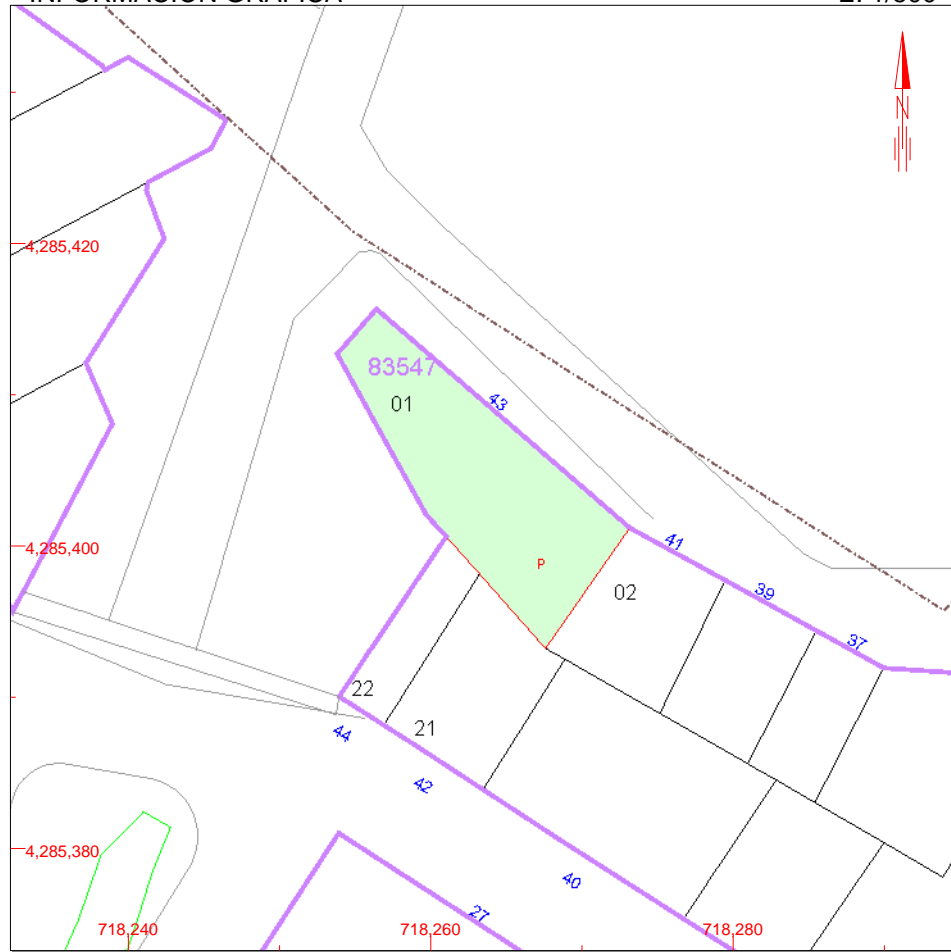
163

TIPO DE FINCA

Suelo sin edificar

## INFORMACIÓN GRÁFICA

E: 1/500



Este documento no es una certificación catastral, pero sus datos pueden ser verificados a través del 'Acceso a datos catastrales no protegidos' de la SEC.

- 718,280 Coordenadas UTM, en metros.
- Límite de Manzana
- Límite de Parcela
- Límite de Construcciones
- Mobiliario y aceras
- Límite zona verde
- Hidrografía

Martes , 20 de Julio de 2010