

CARTERA DE RECURSOS DE LES ENTITATS DEL CONSELL DE BENESTAR SOCIAL

1. NOM DE L'ENTITAT

FUNDACIÓ LA SALLE ACOGE

2. LOGO I DESCRIPCIÓ BREU DE L'ENTITAT



La Fundació *La Salle Acoge* és una entitat sense ànim de lucre creada pels Germans de les Escoles Cristianes de La Salle l'any 2012, i vinculada a la Xarxa d'Obres Educatives del Sector València-Palma.

3. OBJECTIUS, FUNCIONS I FINALITAT

Oferim una educació, una promoció i una atenció integral a xiquetes, a xiquets i a joves en risc d'exclusió i amb una alta vulnerabilitat social; amb unes edats entre els 5 i els 25 anys, a través de projectes socioeducatius diversos.

4. RECURSOS AMB QUE COMPTA L'ENTITAT

43 treballadors
58 socis
39 voluntaris

5. SERVEIS OFERTS (TALLERS, SUPORT D'ESPECIALISTES...)

Taller d'Habilitats Socials
Taller d'Inserció Sociolaboral
Taller d'Autoestima i Autoconcepte
Taller d'Acompanyament a l'Emancipació
Taller de Primers Auxilis
Taller de Conductes Addictives i Tòxiques
Taller de Xarxes Socials i de Web
Taller d'Ocupació
Taller de Tràmits Burocràtics i de Gestió

6. INSTAL·LACIONS

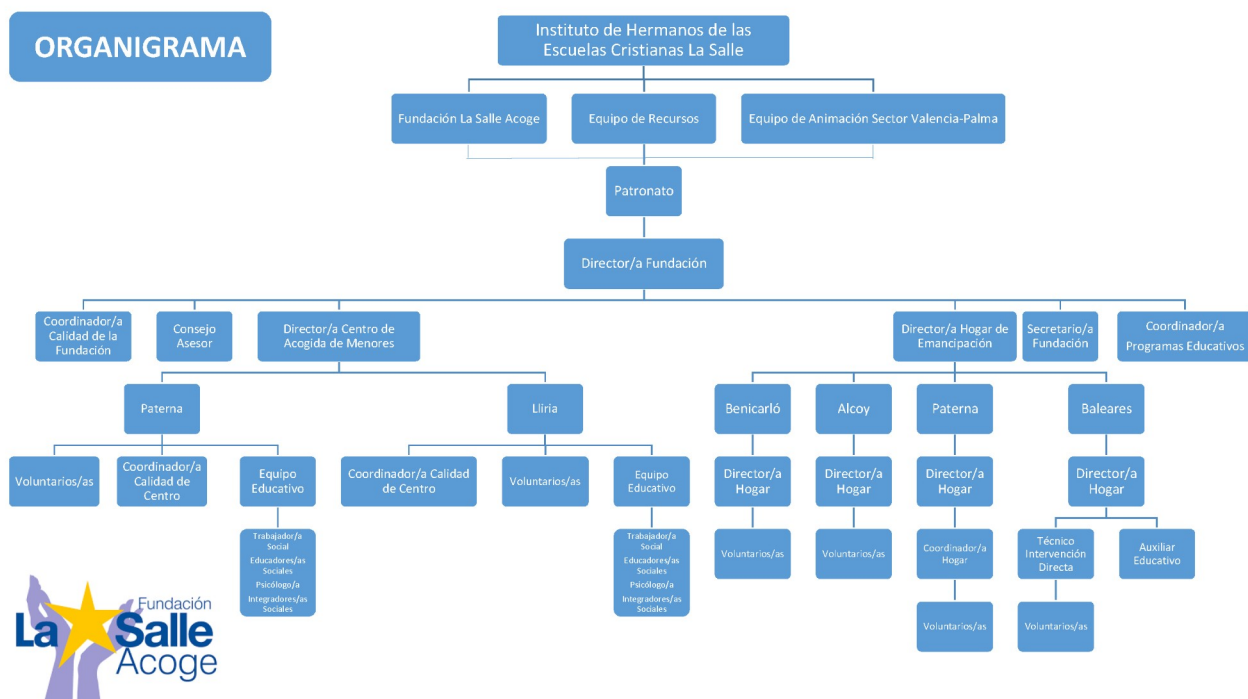
1 seu social
4 seus locals
12 projectes socioeducatius a Alcoi, a Paterna, a Llíria i a Benicarló

7. PROGRAMES- PROJECTES OFERTS I EN COL·LABORACIÓ. CAMPANYES

- Centre d'Acollida de Menors "Projecte Obert" de Paterna
- Centre d'Acollida de Menors "Projecte Obert" de Llíria
- Pis d'Emancipació "Nou Horitzó" d'Alcoi I
- Pis d'Emancipació "Nou Horitzó" d'Alcoi II
- Pis d'Emancipació "Nou Horitzó" de Benicarló
- Pis d'Emancipació "Nou Horitzó" de Paterna I
- Pis d'Emancipació "Nou Horitzó" de Paterna II

- Servei de Mediació Escolar i Familiar
- Servei de Reforçament i de Suport Educatiu
- Aula d'Inserció Creativa (Adincre)
- Beques Familiars

8. ORGANIGRAMA



9. TELÈFON D'INFORMACIÓ-DADES DE CONTACTE

622892374 (Rafa Carbonell, director dels pisos d'Alcoi) - 966 54 00 10 (Seu local d'Alcoi) – 961 36 55 42 (Seu de Paterna) – 619 262 532 (José María Valero, president de la Fundació *La Salle Acoge*)

10. ADREÇA FÍSICA

Seu Local

Carrer del Barranc del Cint, núm. 1
Alcoi (CP 03803)

Seu Social

Carrer de Sant Lluís Bertran, núm. 8
Paterna (CP 46980)
València

11. ADREÇA ELECTRÒNICA

fundacionlasalleacoge@lasallevp.es

12. PÀGINA WEB

<https://fundacionlasalleacoge.org>

13. XARXES SOCIALS

<https://twitter.com/LaSalleAcoge>

<https://www.facebook.com/fundacionlasalleacoge/>

<https://www.instagram.com/fundacionlasalleacoge/>
<https://www.linkedin.com/in/fundacionlasalleacoge/>

14. ALTRES INFORMACIONS D'INTERÉS

--