



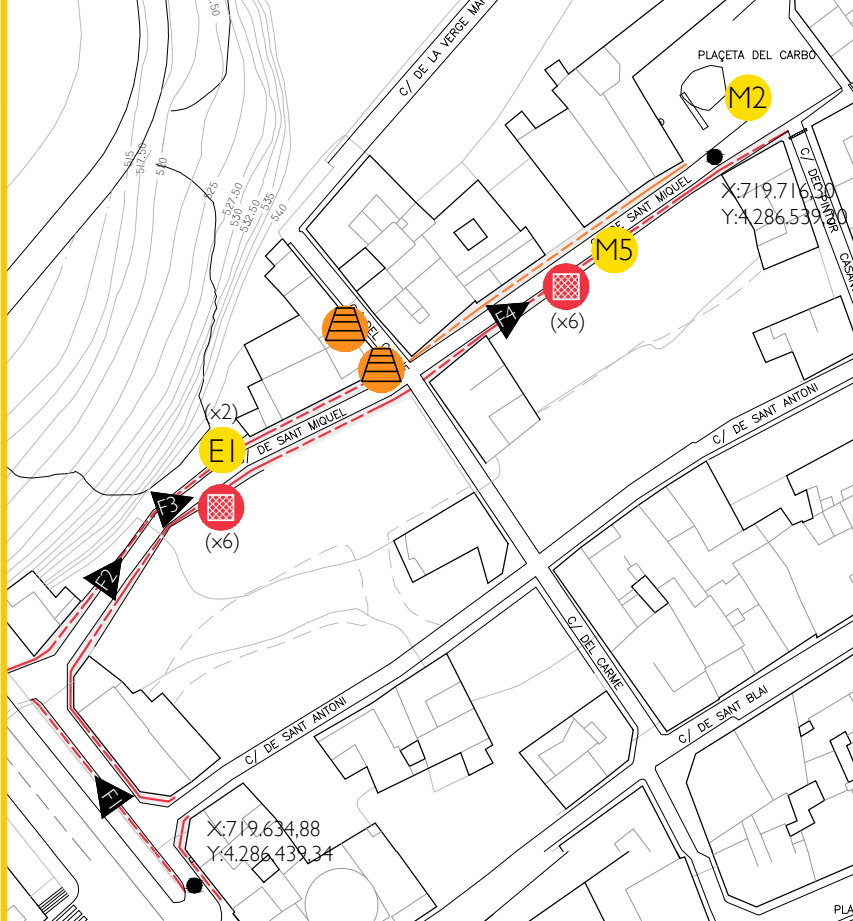
A3. Fichas PIA actualizadas

A3.8 Itinerario Secundario

TIPO DE CALLE	PLATAFORMA ÚNICA			
DATOS GENERALES				
Longitud	156,86 m			
Ancho de calle	4,78 m			
ITINERARIO ACCESIBLE				
Pendiente longitudinal	pl < 6 %			
Pavimento	antideslizante en mojado			
ACERAS	Ancho		Ancho libre	
	par	a < 1,8 m	par	al < 1,5 m
	impar	a < 1,8 m	impar	al < 1,5 m
	Pendiente transversal		par pt < 2 %	
		impar		pt < 2 %
NIVEL DE ACCESIBILIDAD	No accesible	Acc. practicable	Acc. adaptado	Accesible

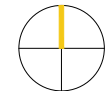


ANÁLISIS DE ELEMENTOS URBANOS CON DEFICIENCIAS



ESCALA 1:1.000

NORTE



TIPO DE DEFICIENCIAS				
MAL UBICADO	MAL DISEÑADO	MAL DISEÑADO Y UBICADO	INEXISTENTE	

DIAGNÓSTICO

- Los anchos libres de las aceras no cumplen con el mínimo establecido.
- El pavimento no cumple las condiciones del itinerario accesible.
- Elementos urbanos mal diseñados y/o ubicados.

ACTUACIONES DE MEJORA **PRESUPUESTO: 23.800 €**

- Sustitución pavimento de madera.
- Adecuación de bordillos
- Protección de alcorques.

FOTOGRAFÍAS



LEYENDA

- I ITINERARIO**
 - I1 - UN ESCALÓN
 - I2 - DOS ESCALONES
 - I3 - ESCALERA
 - I4 - RAMPA
- U URBANIZACIÓN**
 - U1 - VADO PEATONAL
 - U2 - VADO DE VEHÍCULOS
 - U3 - ALCORQUES
 - U4 - REJAS E IMBORNALES
 - U4 - TAPAS DE INSTALACIONES
- M MOBILIARIO URBANO**
 - M1 - PAPELERA
 - M2 - BOLARDO
 - M3 - JARDINERA
 - M4 - BARANDILLA
 - M5 - BANCO
 - M6 - CONTENEDOR
 - M7 - FUENTE
 - M8 - JUEGOS INFANTILES
- S SERVICIOS PÚBLICOS**
 - S1 - CABINA TLF.
 - S2 - BUZÓN
- A TRANSPORTE / APARCAMIENTO**
 - A1 - PARQUÍMETRO
 - A2 - SEÑAL PARADA TTE PÚBLICO
 - A3 - MARQUESINA TTE PÚBLICO
 - A4 - PLAZA APARCAMIENTO RESERVADA
- P ELEMENTOS PUBLICITARIOS E INFO**
 - P1 - PANEL INFORMATIVO
 - P2 - RÓTULO
 - P3 - QUIOSCO
 - P4 - PÉRGOLA
- T SEÑALIZACIÓN DE TRÁFICO**
 - T1 - SEÑAL DE TRÁFICO
 - T2 - SEMÁFORO
- E ALUMBRADO PÚB. E INSTAL. ELÉCTR.**
 - E1 - BÁCULO / COLUMNA
 - E2 - POSTE DE INSTALACIÓN ELÉCTRICA
 - E3 - ARMARIO INSTALACIONES

NIVEL DE ACCESIBILIDAD

NO ACCESIBLE

No accesible A. practicable Accesible

GRADO DE PRIORIDAD

PRIORITARIA

Prioritana Moderada No necesaria

TIPO DE CALLE CALLE CON ACERAS A AMBOS LADOS

DATOS GENERALES

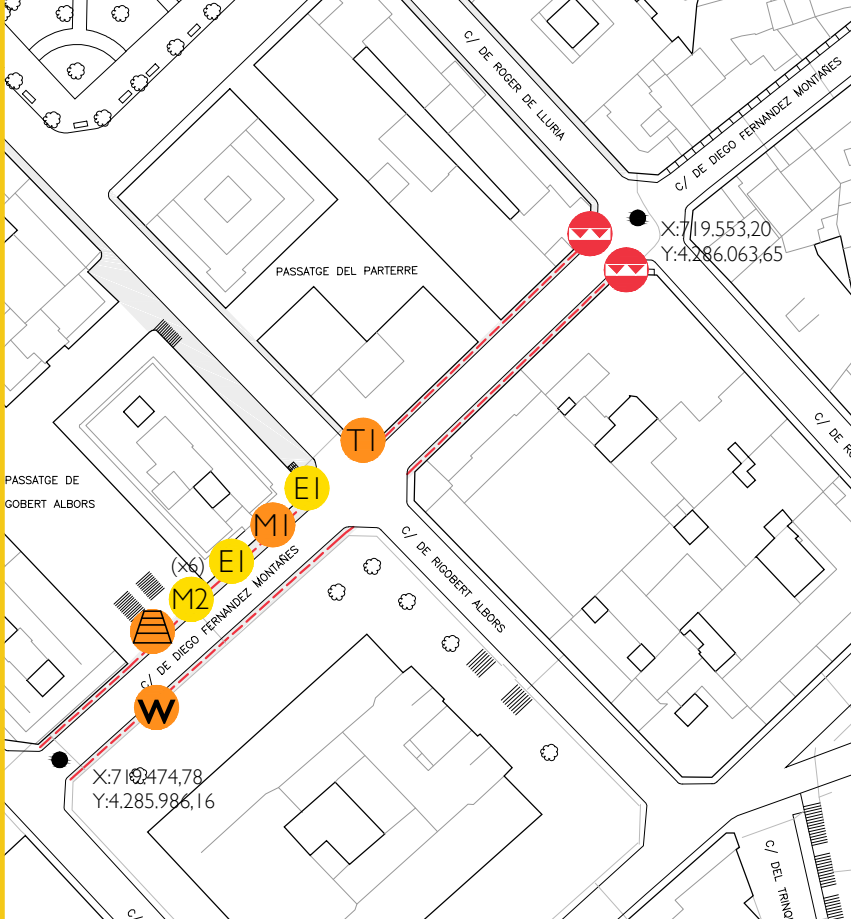
 Longitud 98,92 m
 Ancho de calle 6,75 m

ITINERARIO ACCESIBLE

Pendiente longitudinal	pl < 6 %			
Pavimento	antideslizante en mojado			
ACERAS	Ancho		Ancho libre	
	par	a < 1,8 m	par	al < 1,5 m
	impar	a < 1,8 m	impar	al < 1,5 m
NIVEL DE ACCESIBILIDAD	No accesible	Acc. practicable	Acc. adaptado	Accesible

CUMPLE

 Sí
 Sí
 NO
 NO
 NO

ANÁLISIS DE ELEMENTOS URBANOS CON DEFICIENCIAS


ESCALA 1:1.000

NORTE


TIPO DE DEFICIENCIAS

MAL UBICADO ● MAL DISEÑO ● MAL DISEÑO Y UBICADO ● INEXISTENTE ●

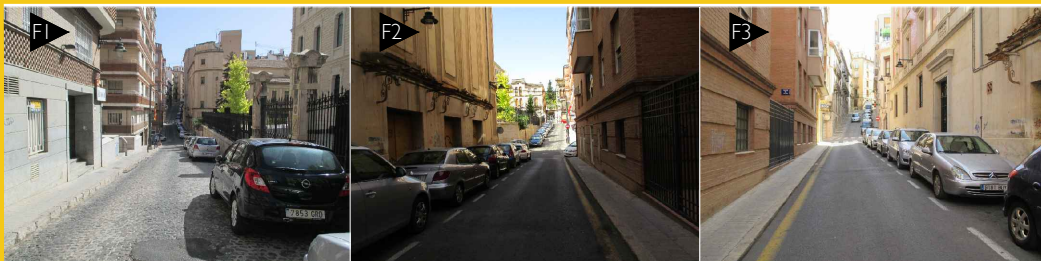
DIAGNÓSTICO

- Los anchos libres de las aceras no cumplen con el mínimo establecido.
- Vados peatonales mal ubicados y/o diseñados.
- Elementos urbanos mal diseñados y/o ubicados.

ACTUACIONES DE MEJORA

- Ampliación de las aceras.
- Señalización y adecuación de escalera de acceso al pasaje.
- Adecuación de vados peatonales y vehiculares
- Sustitución/modificación de elementos urbanos defectuosos.

PRESUPUESTO: 15.200 €

FOTOGRAFÍAS

LEYENDA
I ITINERARIO

- I1 - UN ESCALÓN
- I2 - DOS ESCALONES
- I3 - ESCALERA
- I4 - RAMPA

U URBANIZACIÓN

- U1 - VADO PEATONAL
- U2 - VADO DE VEHÍCULOS
- U3 - ALCORQUES
- U4 - REJAS E IMBORNALES
- U4 - TAPAS DE INSTALACIONES

M MOBILIARIO URBANO

- M1 - PAPELERA
- M2 - BOLARDO
- M3 - JARDINERA
- M4 - BARANDILLA
- M5 - BANCO
- M6 - CONTENEDOR
- M7 - FUENTE
- M8 - JUEGOS INFANTILES

S SERVICIOS PÚBLICOS

- S1 - CABINA TLF.
- S2 - BUZÓN

A TRANSPORTE / APARCAMIENTO

- A1 - PARQUÍMETRO
- A2 - SEÑAL PARADA TTE PÚBLICO
- A3 - MARQUESINA TTE PÚBLICO
- A4 - PLAZA APARCAMIENTO RESERVADA

P ELEMENTOS PUBLICITARIOS E INFO

- P1 - PANEL INFORMATIVO
- P2 - RÓTULO
- P3 - QUIOSCO
- P4 - PÉRGOLA

T SEÑALIZACIÓN DE TRÁFICO

- T1 - SEÑAL DE TRÁFICO
- T2 - SEMÁFORO

E ALUMBRADO PÚB. E INSTAL. ELÉCTR.

- E1 - BÁCULO / COLUMNA
- E2 - POSTE DE INSTALACIÓN ELÉCTRICA
- E3 - ARMARIO INSTALACIONES

NIVEL DE ACCESIBILIDAD
NO ACCESIBLE

No accesible

A. practicable

Accesible

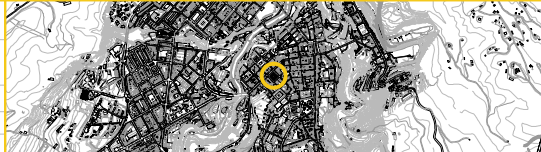
GRADO DE PRIORIDAD
PRIORITARIA

Prioritaria

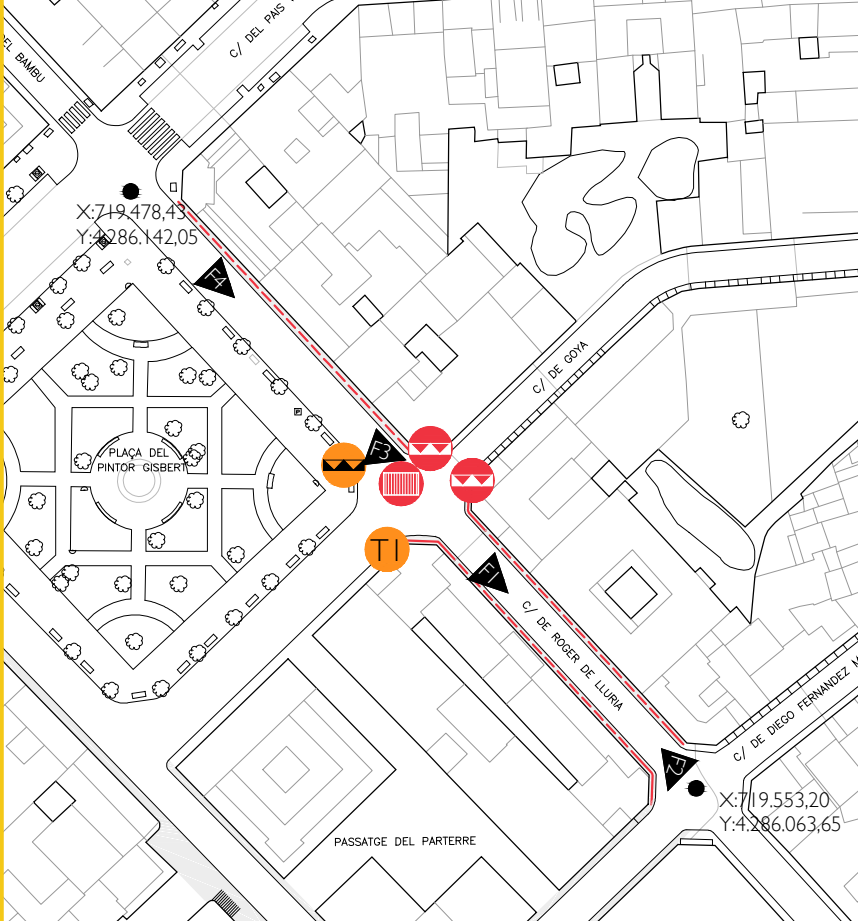
Moderada

No necesaria

TIPO DE CALLE	CALLE CON ACERAS A AMBOS LADOS			
DATOS GENERALES				
Longitud	111,60 m			
Ancho de calle	6,69 m			
ITINERARIO ACCESIBLE				
Pendiente longitudinal	pl < 6 %			
Pavimento	antideslizante en mojado			
ACERAS	Ancho		Ancho libre	
	par	a < 1,8 m	par	al < 1,5 m
	impar	a < 1,8 m	impar	al < 1,5 m
	Pendiente transversal		par pt < 2 %	
		impar		pt < 2 %
NIVEL DE ACCESIBILIDAD	No accesible	Acc. practicable	Acc. adaptado	Accesible



ANÁLISIS DE ELEMENTOS URBANOS CON DEFICIENCIAS



LEYENDA

- I ITINERARIO**
 - I1 - UN ESCALÓN
 - I2 - DOS ESCALONES
 - I3 - ESCALERA
 - I4 - RAMPA
- U URBANIZACIÓN**
 - U1 - VADO PEATONAL
 - U2 - VADO DE VEHÍCULOS
 - U3 - ALCORQUES
 - U4 - REJAS E IMBORNALES
 - U4 - TAPAS DE INSTALACIONES
- M MOBILIARIO URBANO**
 - M1 - PAPELERA
 - M2 - BOLARDO
 - M3 - JARDINERA
 - M4 - BARANDILLA
 - M5 - BANCO
 - M6 - CONTENEDOR
 - M7 - FUENTE
 - M8 - JUEGOS INFANTILES
- S SERVICIOS PÚBLICOS**
 - S1 - CABINA TLF.
 - S2 - BUZÓN
- A TRANSPORTE / APARCAMIENTO**
 - A1 - PARQUÍMETRO
 - A2 - SEÑAL PARADA TTE PÚBLICO
 - A3 - MARQUESINA TTE PÚBLICO
 - A4 - PLAZA APARCAMIENTO RESERVADA
- P ELEMENTOS PUBLICITARIOS E INFO**
 - P1 - PANEL INFORMATIVO
 - P2 - RÓTULO
 - P3 - QUIOSCO
 - P4 - PÉRGOLA
- T SEÑALIZACIÓN DE TRÁFICO**
 - T1 - SEÑAL DE TRÁFICO
 - T2 - SEMÁFORO
- E ALUMBRADO PÚB. E INSTAL. ELÉCTR.**
 - E1 - BÁCULO / COLUMNA
 - E2 - POSTE DE INSTALACIÓN ELÉCTRICA
 - E3 - ARMARIO INSTALACIONES



TIPO DE DEFICIENCIAS				
MAL UBICADO (Yellow circle)	MAL DISEÑADO (Orange circle)	MAL DISEÑADO Y UBICADO (Red circle)	INEXISTENTE (Red circle with slash)	(Grey circle)

DIAGNÓSTICO

- Los anchos libres de las aceras no cumplen con el mínimo establecido.
- Vados peatonales mal ubicados y/o diseñados.
- Elementos urbanos mal diseñados y/o ubicados.

ACTUACIONES DE MEJORA

- Ampliación de las aceras.
- Adecuación de vados peatonales.
- Sustitución/modificación de elementos urbanos defectuosos.

PRESUPUESTO: 11.600 €

NIVEL DE ACCESIBILIDAD

NO ACCESIBLE

No accesible A. practicable Accesible

GRADO DE PRIORIDAD

PRIORITARIA

Prioritaria Moderada No necesaria

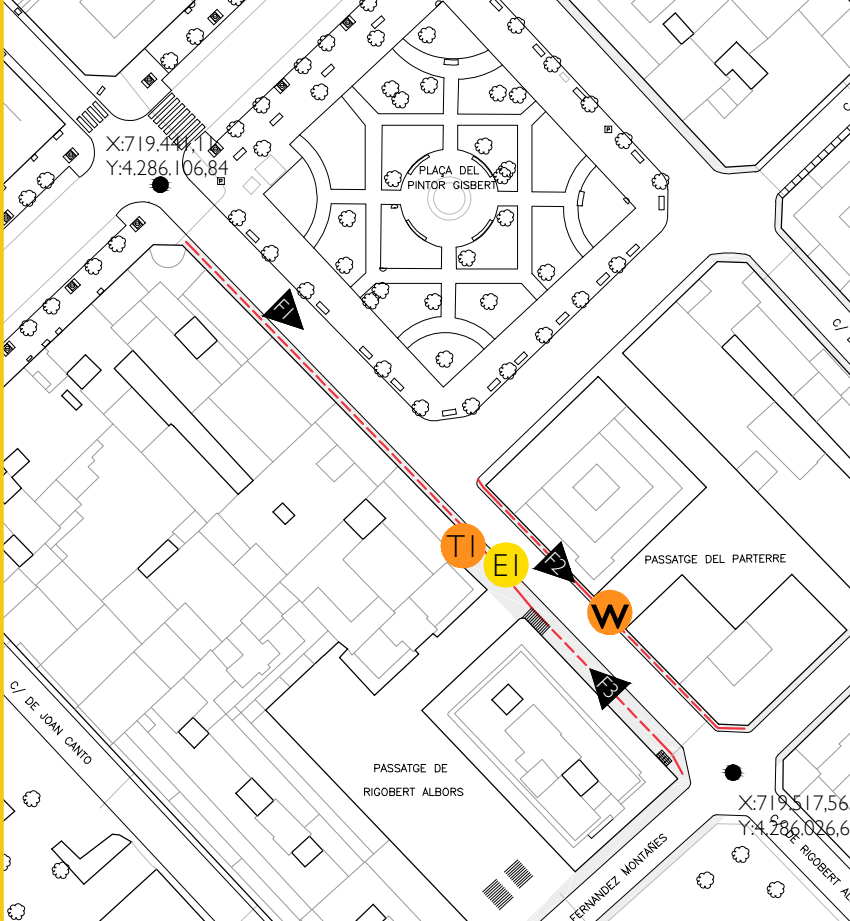
FOTOGRAFÍAS



TIPO DE CALLE	CALLE CON ACERAS A AMBOS LADOS			
DATOS GENERALES				
Longitud	111,60 m			
Ancho de calle	8,80 m			
ITINERARIO ACCESIBLE				
Pendiente longitudinal	pl < 6 %			
Pavimento	antideslizante en mojado			
ACERAS	Ancho		Ancho libre	
	par	a < 1,8 m	par	al < 1,5 m
	impar	a < 1,8 m	impar	al < 1,5 m
			Pendiente transversal	par pt < 2 %
				impar pt < 2 %
NIVEL DE ACCESIBILIDAD	No accesible	Acc. practicable	Acc. adaptado	Accesible



ANÁLISIS DE ELEMENTOS URBANOS CON DEFICIENCIAS



LEYENDA

- I ITINERARIO**
 - I1 - UN ESCALÓN
 - I2 - DOS ESCALONES
 - I3 - ESCALERA
 - I4 - RAMPA
- U URBANIZACIÓN**
 - U1 - VADO PEATONAL
 - U2 - VADO DE VEHÍCULOS
 - U3 - ALCORQUES
 - U4 - REJAS E IMBORNALES
 - U4 - TAPAS DE INSTALACIONES
- M MOBILIARIO URBANO**
 - M1 - PAPELERA
 - M2 - BOLARDO
 - M3 - JARDINERA
 - M4 - BARANDILLA
 - M5 - BANCO
 - M6 - CONTENEDOR
 - M7 - FUENTE
 - M8 - JUEGOS INFANTILES
- S SERVICIOS PÚBLICOS**
 - S1 - CABINA TLF.
 - S2 - BUZÓN
- A TRANSPORTE / APARCAMIENTO**
 - A1 - PARQUÍMETRO
 - A2 - SEÑAL PARADA TTE PÚBLICO
 - A3 - MARQUESINA TTE PÚBLICO
 - A4 - PLAZA APARCAMIENTO RESERVADA
- P ELEMENTOS PUBLICITARIOS E INFO**
 - P1 - PANEL INFORMATIVO
 - P2 - RÓTULO
 - P3 - QUIOSCO
 - P4 - PÉRGOLA
- T SEÑALIZACIÓN DE TRÁFICO**
 - T1 - SEÑAL DE TRÁFICO
 - T2 - SEMÁFORO
- E ALUMBRADO PÚB. E INSTAL. ELÉCTR.**
 - E1 - BÁCULO / COLUMNA
 - E2 - POSTE DE INSTALACIÓN ELÉCTRICA
 - E3 - ARMARIO INSTALACIONES

ESCALA 1:1.000 **NORTE**

TIPO DE DEFICIENCIAS
MAL UBICADO ● MAL DISEÑADO ● MAL DISEÑADO Y UBICADO ● INEXISTENTE ●

DIAGNÓSTICO

- Los anchos libres de las aceras no cumplen con el mínimo establecido.
- Vados peatonales mal ubicados y/o diseñados.
- Elementos urbanos mal diseñados y/o ubicados.

ACTUACIONES DE MEJORA PRESUPUESTO: 8.700 €

- Ampliación de las aceras.
- Adecuación de vados peatonales.
- Sustitución/modificación de elementos urbanos defectuosos.

NIVEL DE ACCESIBILIDAD

NO ACCESIBLE

No accesible
A. practicable
Accesible

GRADO DE PRIORIDAD

PRIORITARIA

Prioritana
Moderada
No necesaria

FOTOGRAFÍAS



TIPO DE CALLE	CALLE CON ACERAS A AMBOS LADOS			
DATOS GENERALES				
Longitud	218,96 m			
Ancho de calle	5,58 m			
ITINERARIO ACCESIBLE				
Pendiente longitudinal	pl > 6 %			
Pavimento	deslizante en mojado			
ACERAS	Ancho	Ancho libre	Pendiente transversal	
	par a < 1,8 m	par al < 1,5 m	par	pt < 2 %
	impar a < 1,8 m	impar al < 1,5 m	impar	pt < 2 %
NIVEL DE ACCESIBILIDAD	No accesible	Acc. practicable	Acc. adaptado	Accesible



ANÁLISIS DE ELEMENTOS URBANOS CON DEFICIENCIAS



LEYENDA

- I ITINERARIO**
 - I1 - UN ESCALÓN
 - I2 - DOS ESCALONES
 - I3 - ESCALERA
 - I4 - RAMPA
- U URBANIZACIÓN**
 - U1 - VADO PEATONAL
 - U2 - VADO DE VEHÍCULOS
 - U3 - ALCORQUES
 - U4 - REJAS E IMBORNALES
 - U4 - TAPAS DE INSTALACIONES
- M MOBILIARIO URBANO**
 - M1 - PAPELERA
 - M2 - BOLARDO
 - M3 - JARDINERA
 - M4 - BARANDILLA
 - M5 - BANCO
 - M6 - CONTENEDOR
 - M7 - FUENTE
 - M8 - JUEGOS INFANTILES
- S SERVICIOS PÚBLICOS**
 - S1 - CABINA TLF.
 - S2 - BUZÓN
- A TRANSPORTE / APARCAMIENTO**
 - A1 - PARQUÍMETRO
 - A2 - SEÑAL PARADA TTE PÚBLICO
 - A3 - MARQUESINA TTE PÚBLICO
 - A4 - PLAZA APARCAMIENTO RESERVADA
- P ELEMENTOS PUBLICITARIOS E INFO**
 - P1 - PANEL INFORMATIVO
 - P2 - RÓTULO
 - P3 - QUIOSCO
 - P4 - PÉRGOLA
- T SEÑALIZACIÓN DE TRÁFICO**
 - T1 - SEÑAL DE TRÁFICO
 - T2 - SEMÁFORO
- E ALUMBRADO PÚB. E INSTAL. ELÉCTR.**
 - E1 - BÁCULO / COLUMNA
 - E2 - POSTE DE INSTALACIÓN ELÉCTRICA
 - E3 - ARMARIO INSTALACIONES

ESCALA 1:2.000 **NORTE**

TIPO DE DEFICIENCIAS
MAL UBICADO ● MAL DISEÑO ● MAL DISEÑO Y UBICADO ● INEXISTENTE ●

DIAGNÓSTICO

- Los anchos libres de las aceras no cumplen con el mínimo establecido.
- Vados peatonales mal ubicados y/o diseñados, o inexistentes.

ACTUACIONES DE MEJORA **PRESUPUESTO: 194.000 €**

- Actuación integral de reurbanización con plataforma única señalizada.
- Sustitución/modificación de elementos urbanos defectuosos.

NIVEL DE ACCESIBILIDAD

NO ACCESIBLE

No accesible
A. practicable
Accesible

GRADO DE PRIORIDAD

PRIORITARIA

Prioritaria
Moderada
No necesaria

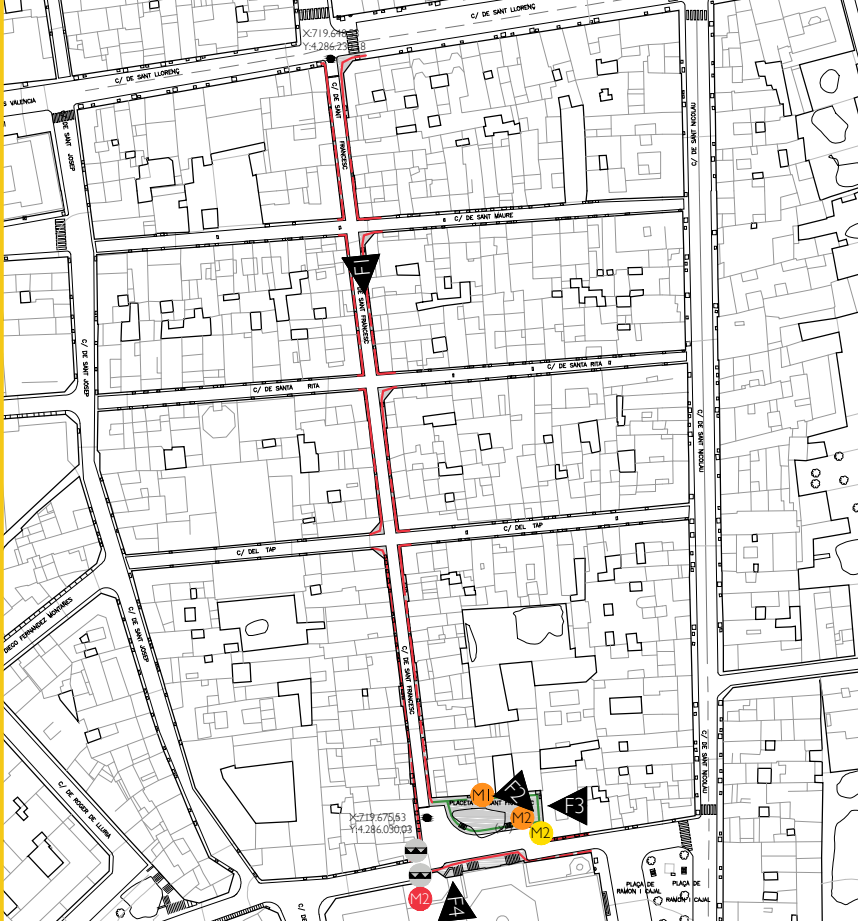
FOTOGRAFÍAS



TIPO DE CALLE	CALLE CON ACERAS A AMBOS LADOS			
DATOS GENERALES				
Longitud	202,40 m			
Ancho de calle	4,48 m			
ITINERARIO ACCESIBLE				
Pendiente longitudinal	pl < 6 %			
Pavimento	deslizante en mojado			
ACERAS	Ancho	Ancho libre	Pendiente transversal	
	par a < 1,8 m	par al < 1,5 m	par	pt < 2 %
	impar a < 1,8 m	impar al < 1,5 m	impar	pt < 2 %
NIVEL DE ACCESIBILIDAD	No accesible	Acc. practicable	Acc. adaptado	Accesible

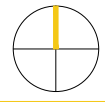
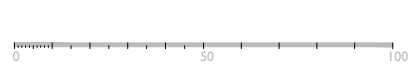


ANÁLISIS DE ELEMENTOS URBANOS CON DEFICIENCIAS



ESCALA 1:2.000

NORTE



TIPO DE DEFICIENCIAS				
MAL UBICADO	MAL DISEÑO	MAL DISEÑO Y UBICADO	INEXISTENTE	

DIAGNÓSTICO

- Los anchos libres de las aceras no cumplen con el mínimo establecido.
- Vados peatonales mal ubicados y/o diseñados.
- Elementos urbanos mal diseñados y/o ubicados.

ACTUACIONES DE MEJORA PRESUPUESTO: 211.000 €

- Intervención integral de reurbanización con Plataforma única señalizada.
- Sustitución/modificación de elementos urbanos defectuosos.

FOTOGRAFÍAS



LEYENDA

- I ITINERARIO**
 - I1 - UN ESCALÓN
 - I2 - DOS ESCALONES
 - I3 - ESCALERA
 - I4 - RAMPA
- U URBANIZACIÓN**
 - U1 - VADO PEATONAL
 - U2 - VADO DE VEHÍCULOS
 - U3 - ALCORQUES
 - U4 - REJAS E IMBORNALES
 - U4 - TAPAS DE INSTALACIONES
- M MOBILIARIO URBANO**
 - M1 - PAPELERA
 - M2 - BOLARDO
 - M3 - JARDINERA
 - M4 - BARANDILLA
 - M5 - BANCO
 - M6 - CONTENEDOR
 - M7 - FUENTE
 - M8 - JUEGOS INFANTILES
- S SERVICIOS PÚBLICOS**
 - S1 - CABINA TLF.
 - S2 - BUZÓN
- A TRANSPORTE / APARCAMIENTO**
 - A1 - PARQUÍMETRO
 - A2 - SEÑAL PARADA TTE PÚBLICO
 - A3 - MARQUESINA TTE PÚBLICO
 - A4 - PLAZA APARCAMIENTO RESERVADA
- P ELEMENTOS PUBLICITARIOS E INFO**
 - P1 - PANEL INFORMATIVO
 - P2 - RÓTULO
 - P3 - QUIOSCO
 - P4 - PÉRGOLA
- T SEÑALIZACIÓN DE TRÁFICO**
 - T1 - SEÑAL DE TRÁFICO
 - T2 - SEMÁFORO
- E ALUMBRADO PÚB. E INSTAL. ELÉCTR.**
 - E1 - BÁCULO / COLUMNA
 - E2 - POSTE DE INSTALACIÓN ELÉCTRICA
 - E3 - ARMARIO INSTALACIONES

NIVEL DE ACCESIBILIDAD

NO ACCESIBLE

No accesible A. practicable Accesible

GRADO DE PRIORIDAD

PRIORITARIA

Prioritaria Moderada No necesaria

TIPO DE CALLE PLATAFORMA ÚNICA / CALLE CON ACERAS



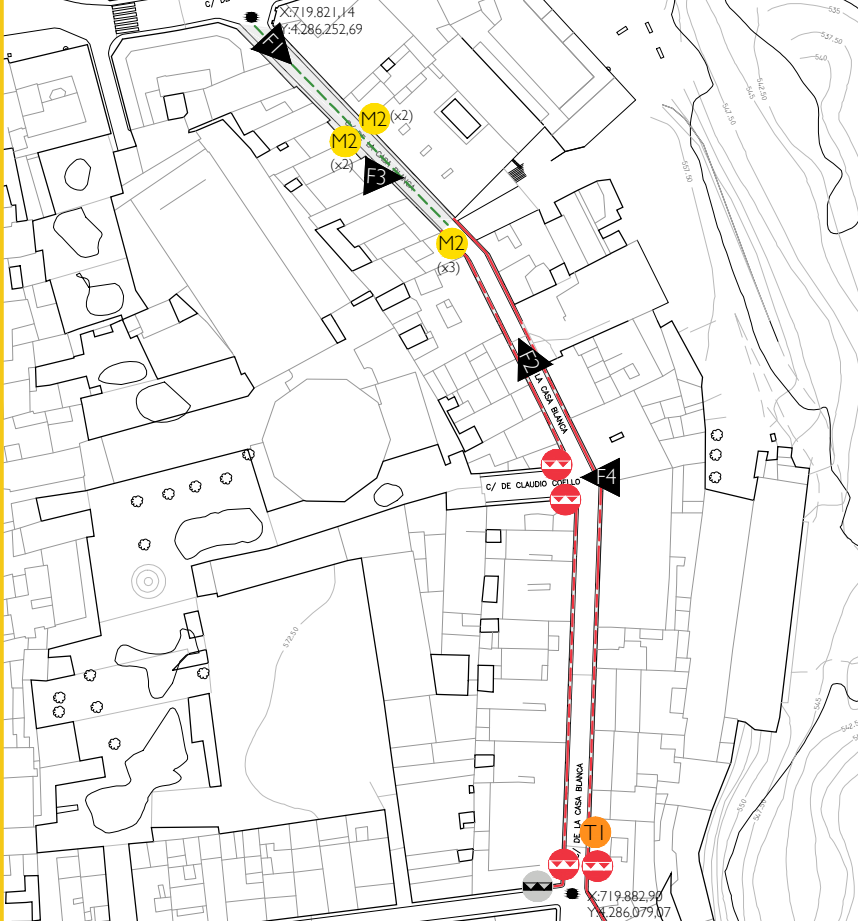
DATOS GENERALES

Longitud	195,15 m
Ancho de calle	4,20 m

ITINERARIO ACCESIBLE

Pendiente longitudinal	pl < 6 %				CUMPLE	
Pavimento	antideslizante en mojado					
ACERAS	Ancho		Ancho libre		Pendiente transversal	
	par	a < 1,8 m	par	al < 1,5 m		par
	impar	a < 1,8 m	impar	al < 1,5 m	impar	pt < 2 %
NIVEL DE ACCESIBILIDAD	No accesible	Acc. practicable	Acc. adaptado	Accesible	NO	

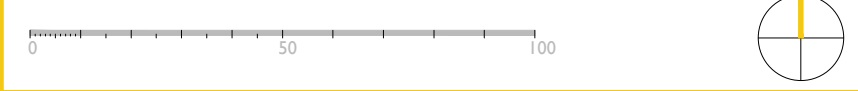
ANÁLISIS DE ELEMENTOS URBANOS CON DEFICIENCIAS



LEYENDA

- I ITINERARIO**
 - I1 - UN ESCALÓN
 - I2 - DOS ESCALONES
 - I3 - ESCALERA
 - I4 - RAMPA
- U URBANIZACIÓN**
 - U1 - VADO PEATONAL
 - U2 - VADO DE VEHÍCULOS
 - U3 - ALCORQUES
 - U4 - REJAS E IMBORNALES
 - U4 - TAPAS DE INSTALACIONES
- M MOBILIARIO URBANO**
 - M1 - PAPELERA
 - M2 - BOLLARDO
 - M3 - JARDINERA
 - M4 - BARANDILLA
 - M5 - BANCO
 - M6 - CONTENEDOR
 - M7 - FUENTE
 - M8 - JUEGOS INFANTILES
- S SERVICIOS PÚBLICOS**
 - S1 - CABINA TLF.
 - S2 - BUZÓN
- A TRANSPORTE / APARCAMIENTO**
 - A1 - PARQUÍMETRO
 - A2 - SEÑAL PARADA TTE PÚBLICO
 - A3 - MARQUESINA TTE PÚBLICO
 - A4 - PLAZA APARCAMIENTO RESERVADA
- P ELEMENTOS PUBLICITARIOS E INFO**
 - P1 - PANEL INFORMATIVO
 - P2 - RÓTULO
 - P3 - QUIOSCO
 - P4 - PÉRGOLA
- T SEÑALIZACIÓN DE TRÁFICO**
 - T1 - SEÑAL DE TRÁFICO
 - T2 - SEMÁFORO
- E ALUMBRADO PÚB. E INSTAL. ELÉCTR.**
 - E1 - BÁCULO / COLUMNA
 - E2 - POSTE DE INSTALACIÓN ELÉCTRICA
 - E3 - ARMARIO INSTALACIONES

ESCALA 1:1.500 NORTE



TIPO DE DEFICIENCIAS

MAL UBICADO ● MAL DISEÑO ● MAL DISEÑADO Y UBICADO ● INEXISTENTE ●

DIAGNÓSTICO

- En el primer tramo de la calle, hasta el acceso a la Policía Local se ha intervenido para convertir la calle en plataforma única. El resto de calle cuenta con aceras a ambos lados con unos anchos libres que no cumplen con el mínimo establecido.
- Elementos urbanos mal diseñados y/o ubicados.

ACTUACIONES DE MEJORA **PRESUPUESTO: 124.800 €**

- Intervención integral de reurbanización con Plataforma única señalizada en el resto de la calle.
- Sustitución/modificación de elementos urbanos defectuosos.

NIVEL DE ACCESIBILIDAD

NO ACCESIBLE

No accesible
A. practicable
Accesible

GRADO DE PRIORIDAD

PRIORITARIA

Prioritaria
Moderada
No necesaria

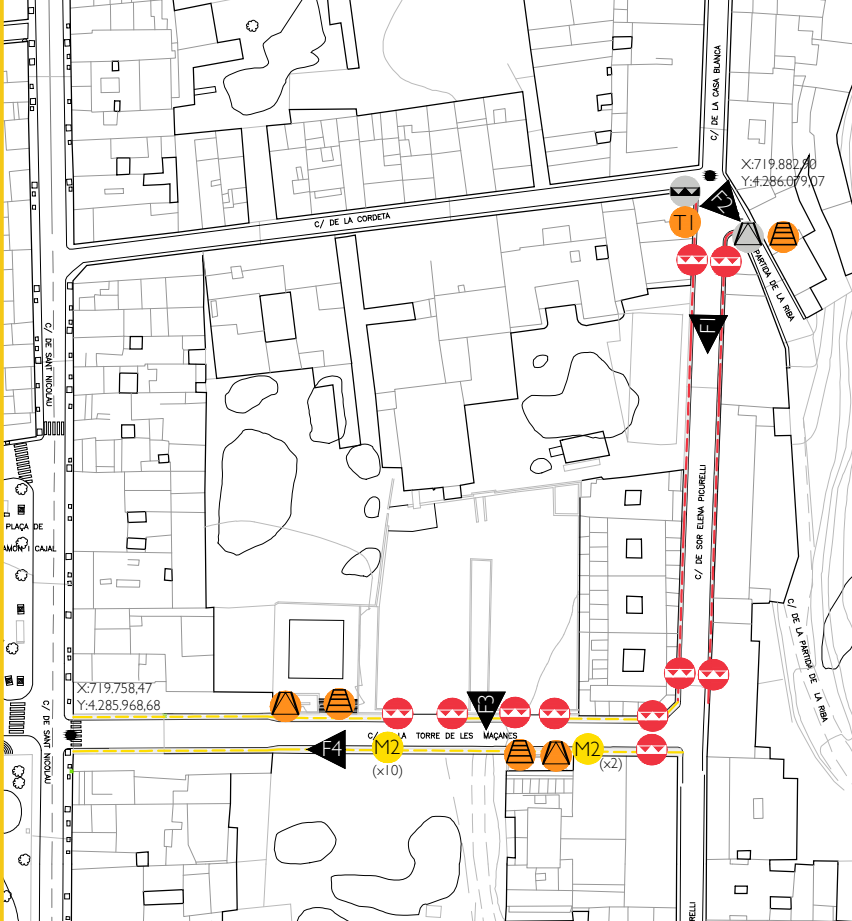
FOTOGRAFÍAS



TIPO DE CALLE	CALLE CON ACERAS A AMBOS LADOS		
DATOS GENERALES			
Longitud	110,93 / 122,95 m		
Ancho de calle	6,70 / 7,90 m		
ITINERARIO ACCESIBLE			
Pendiente longitudinal	pl < 6 %		
Pavimento	antideslizante en mojado		
ACERAS	Ancho	Ancho libre	Pendiente transversal
	par a < 1,8 m	par al < 1,5 m	par pt < 2 %
	impar a < 1,8 m	impar al < 1,5 m	impar pt < 2 %
NIVEL DE ACCESIBILIDAD	No accesible Acc. practicable Acc. adaptado Accesible		



ANÁLISIS DE ELEMENTOS URBANOS CON DEFICIENCIAS



LEYENDA

- I ITINERARIO**
 - I1 - UN ESCALÓN
 - I2 - DOS ESCALONES
 - I3 - ESCALERA
 - I4 - RAMPA
- U URBANIZACIÓN**
 - U1 - VADO PEATONAL
 - U2 - VADO DE VEHÍCULOS
 - U3 - ALCORQUES
 - U4 - REJAS E IMBORNALES
 - U4 - TAPAS DE INSTALACIONES
- M MOBILIARIO URBANO**
 - M1 - PAPELERA
 - M2 - BOLARDO
 - M3 - JARDINERA
 - M4 - BARANDILLA
 - M5 - BANCO
 - M6 - CONTENEDOR
 - M7 - FUENTE
 - M8 - JUEGOS INFANTILES
- S SERVICIOS PÚBLICOS**
 - S1 - CABINA TLF.
 - S2 - BUZÓN
- A TRANSPORTE / APARCAMIENTO**
 - A1 - PARQUÍMETRO
 - A2 - SEÑAL PARADA TTE PÚBLICO
 - A3 - MARQUESINA TTE PÚBLICO
 - A4 - PLAZA APARCAMIENTO RESERVADA
- P ELEMENTOS PUBLICITARIOS E INFO**
 - P1 - PANEL INFORMATIVO
 - P2 - RÓTULO
 - P3 - QUIOSCO
 - P4 - PÉRGOLA
- T SEÑALIZACIÓN DE TRÁFICO**
 - T1 - SEÑAL DE TRÁFICO
 - T2 - SEMÁFORO
- E ALUMBRADO PÚB. E INSTAL. ELÉCTR.**
 - E1 - BÁCULO / COLUMNA
 - E2 - POSTE DE INSTALACIÓN ELÉCTRICA
 - E3 - ARMARIO INSTALACIONES

ESCALA 1:1.500 **NORTE**

TIPO DE DEFICIENCIAS

MAL UBICADO	●	MAL DISEÑADO	●	MAL DISEÑADO Y UBICADO	●	INEXISTENTE	●
-------------	---------------------------------------	--------------	---------------------------------------	------------------------	------------------------------------	-------------	-------------------------------------

DIAGNÓSTICO

- En el primer tramo de la calle Sor Elena Picureli no alcanza 1,20 m de ancho libre en sus aceras. En la C/ Torre de les Maçanes el ancho libre no alcanza el 1,50 m.
- Vados peatonales mal ubicados y/o diseñados.
- Elementos urbanos mal diseñados y/o ubicados.

NIVEL DE ACCESIBILIDAD

NO ACCESIBLE

No accesible
A. practicable
Accesible

ACTUACIONES DE MEJORA **PRESUPUESTO: 240.000 €**

- Ampliación de las aceras en ambas calles, dado que el ancho de calle existente así lo permite.
- Sustitución/modificación de elementos urbanos defectuosos.
- Señalización mediante pavimento táctil en rampas y escaleras del espacio público.

GRADO DE PRIORIDAD

PRIORITARIA

Prioritaria
Moderada
No necesaria

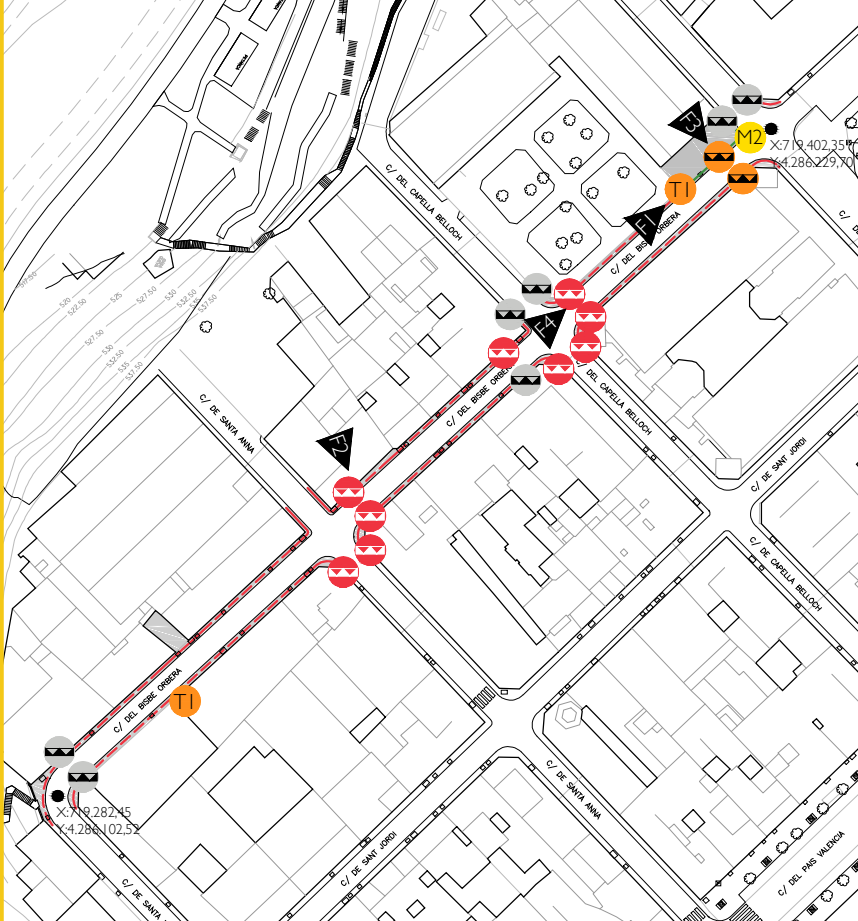
FOTOGRAFÍAS



TIPO DE CALLE	CALLE CON ACERAS A AMBOS LADOS		
DATOS GENERALES			
Longitud	192,58 m	Tipo de urbanización:	
Ancho de calle	6,71 m	■ MÁRMOL CENTRO	
ITINERARIO ACCESIBLE			
Pendiente longitudinal	pl < 6 %		
Pavimento	deslizante en mojado		
ACERAS	Ancho	Ancho libre	Pendiente transversal
	par a < 1,8 m	par al < 1,5 m	par pt < 2 %
	impar a < 1,8 m	impar al < 1,5 m	impar pt < 2 %
NIVEL DE ACCESIBILIDAD	No accesible	Acc. practicable	Acc. adaptado
	-----	-----	-----



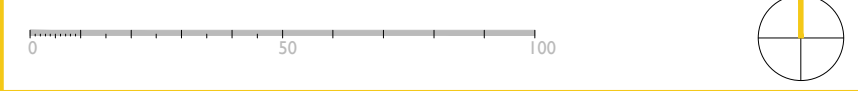
ANÁLISIS DE ELEMENTOS URBANOS CON DEFICIENCIAS



LEYENDA

- I ITINERARIO**
 - I1 - UN ESCALÓN
 - I2 - DOS ESCALONES
 - I3 - ESCALERA
 - I4 - RAMPA
- U URBANIZACIÓN**
 - U1 - VADO PEATONAL
 - U2 - VADO DE VEHÍCULOS
 - U3 - ALCORQUES
 - U4 - REJAS E IMBORNALES
 - U4 - TAPAS DE INSTALACIONES
- M MOBILIARIO URBANO**
 - M1 - PAPELERA
 - M2 - BOLARDO
 - M3 - JARDINERA
 - M4 - BARANDILLA
 - M5 - BANCO
 - M6 - CONTENEDOR
 - M7 - FUENTE
 - M8 - JUEGOS INFANTILES
- S SERVICIOS PÚBLICOS**
 - S1 - CABINA TLF.
 - S2 - BUZÓN
- A TRANSPORTE / APARCAMIENTO**
 - A1 - PARQUÍMETRO
 - A2 - SEÑAL PARADA TTE PÚBLICO
 - A3 - MARQUESINA TTE PÚBLICO
 - A4 - PLAZA APARCAMIENTO RESERVADA
- P ELEMENTOS PUBLICITARIOS E INFO**
 - P1 - PANEL INFORMATIVO
 - P2 - RÓTULO
 - P3 - QUIOSCO
 - P4 - PÉRGOLA
- T SEÑALIZACIÓN DE TRÁFICO**
 - T1 - SEÑAL DE TRÁFICO
 - T2 - SEMÁFORO
- E ALUMBRADO PÚB. E INSTAL. ELÉCTR.**
 - E1 - BÁCULO / COLUMNA
 - E2 - POSTE DE INSTALACIÓN ELÉCTRICA
 - E3 - ARMARIO INSTALACIONES

ESCALA 1:1.500 NORTE



TIPO DE DEFICIENCIAS

MAL UBICADO ● MAL DISEÑADO ● MAL DISEÑADO Y UBICADO ● INEXISTENTE ●

DIAGNÓSTICO

- En el segundo tramo de la C/ Bisbé Orberà no alcanza el ancho libre mínimo de 1,80 m.
- Vados peatonales mal ubicados y/o diseñados.
- Elementos urbanos mal diseñados y/o ubicados.

ACTUACIONES DE MEJORA PRESUPUESTO: 136.500 €

- Ampliación de las aceras en ambas calles, dado que el ancho de calle existente así lo permite.
- Adecuación de vados peatonales.
- Sustitución/modificación de elementos urbanos defectuosos.

FOTOGRAFÍAS



NIVEL DE ACCESIBILIDAD

NO ACCESIBLE

No accesible
A. practicable
Accesible

GRADO DE PRIORIDAD

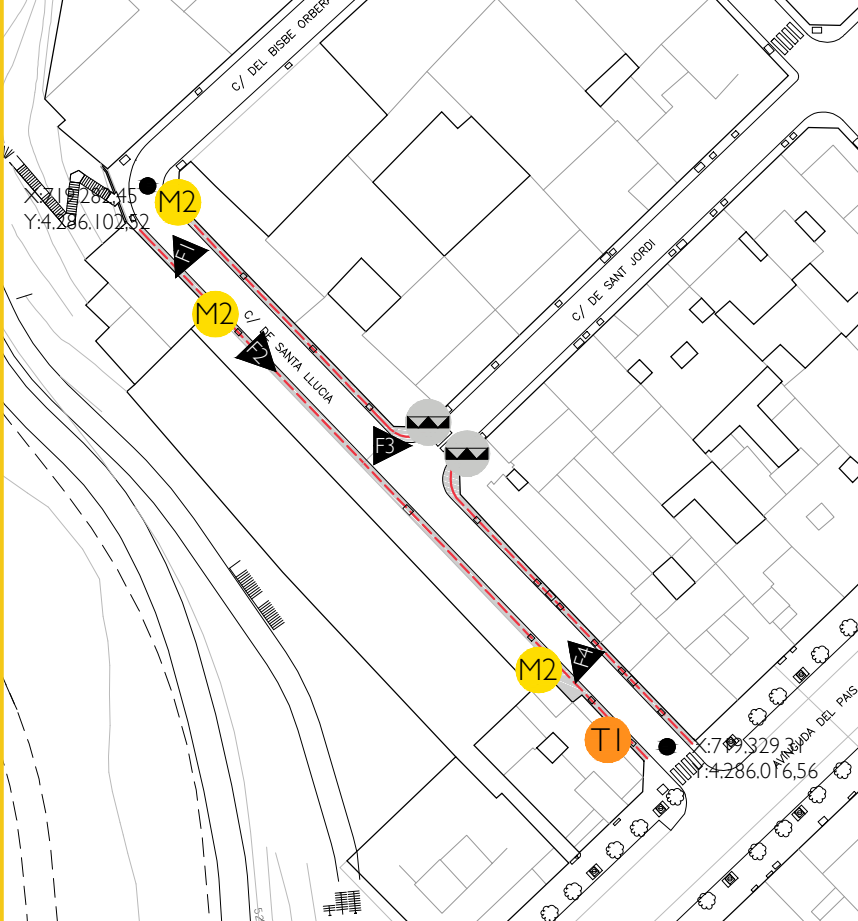
PRIORITARIA

Prioritaria
Moderada
No necesaria

TIPO DE CALLE	CALLE CON ACERAS A AMBOS LADOS		
DATOS GENERALES			
Longitud	101,65 m	Tipo de urbanización:	
Ancho de calle	6,63 m	■ MÁRMOL CENTRO	
ITINERARIO ACCESIBLE			
Pendiente longitudinal	pl < 6 %		
Pavimento	deslizante en mojado		
ACERAS	Ancho	Ancho libre	Pendiente transversal
	par a < 1,8 m	par al < 1,5 m	par pt < 2 %
impar a < 1,8 m	impar al < 1,5 m	impar pt < 2 %	
NIVEL DE ACCESIBILIDAD	No accesible	Acc. practicable	Acc. adaptado



ANÁLISIS DE ELEMENTOS URBANOS CON DEFICIENCIAS



LEYENDA

- I ITINERARIO**
 - I1 - UN ESCALÓN
 - I2 - DOS ESCALONES
 - I3 - ESCALERA
 - I4 - RAMPA
- U URBANIZACIÓN**
 - U1 - VADO PEATONAL
 - U2 - VADO DE VEHÍCULOS
 - U3 - ALCORQUES
 - U4 - REJAS E IMBORNALES
 - U4 - TAPAS DE INSTALACIONES
- M MOBILIARIO URBANO**
 - M1 - PAPELERA
 - M2 - BOLLARDO
 - M3 - JARDINERA
 - M4 - BARANDILLA
 - M5 - BANCO
 - M6 - CONTENEDOR
 - M7 - FUENTE
 - M8 - JUEGOS INFANTILES
- S SERVICIOS PÚBLICOS**
 - S1 - CABINA TLF.
 - S2 - BUZÓN
- A TRANSPORTE / APARCAMIENTO**
 - A1 - PARQUÍMETRO
 - A2 - SEÑAL PARADA TTE PÚBLICO
 - A3 - MARQUESINA TTE PÚBLICO
 - A4 - PLAZA APARCAMIENTO RESERVADA
- P ELEMENTOS PUBLICITARIOS E INFO**
 - P1 - PANEL INFORMATIVO
 - P2 - RÓTULO
 - P3 - QUIOSCO
 - P4 - PÉRGOLA
- T SEÑALIZACIÓN DE TRÁFICO**
 - T1 - SEÑAL DE TRÁFICO
 - T2 - SEMÁFORO
- E ALUMBRADO PÚB. E INSTAL. ELÉCTR.**
 - E1 - BÁCULO / COLUMNA
 - E2 - POSTE DE INSTALACIÓN ELÉCTRICA
 - E3 - ARMARIO INSTALACIONES

ESCALA 1:1.000 NORTE

TIPO DE DEFICIENCIAS				
MAL UBICADO	MAL DISEÑO	MAL DISEÑO Y UBICADO	INEXISTENTE	

DIAGNÓSTICO

- En el segundo tramo de la C/ Bisbe Orberá no alcanza el ancho libre mínimo de 1,80 m.
- Vados peatonales inexistentes.
- Elementos urbanos mal diseñados y/o ubicados.

NIVEL DE ACCESIBILIDAD

NO ACCESIBLE

No accesible
A. practicable
Accesible

ACTUACIONES DE MEJORA **PRESUPUESTO: 60.000 €**

- Ampliación de las aceras en ambas calles, dado que el ancho de calle existente así lo permite.
- Adecuación de vados peatonales.
- Sustitución/modificación de elementos urbanos defectuosos.

GRADO DE PRIORIDAD

PRIORITARIA

Prioritaria
Moderada
No necesaria

FOTOGRAFÍAS



TIPO DE CALLE CALLE CON ACERAS A AMBOS LADOS

DATOS GENERALES

Longitud	285,85 m	Tipo de urbanización:	<input type="checkbox"/> BALDOSA HIDRÁULICA
Ancho de calle	12,8 m		



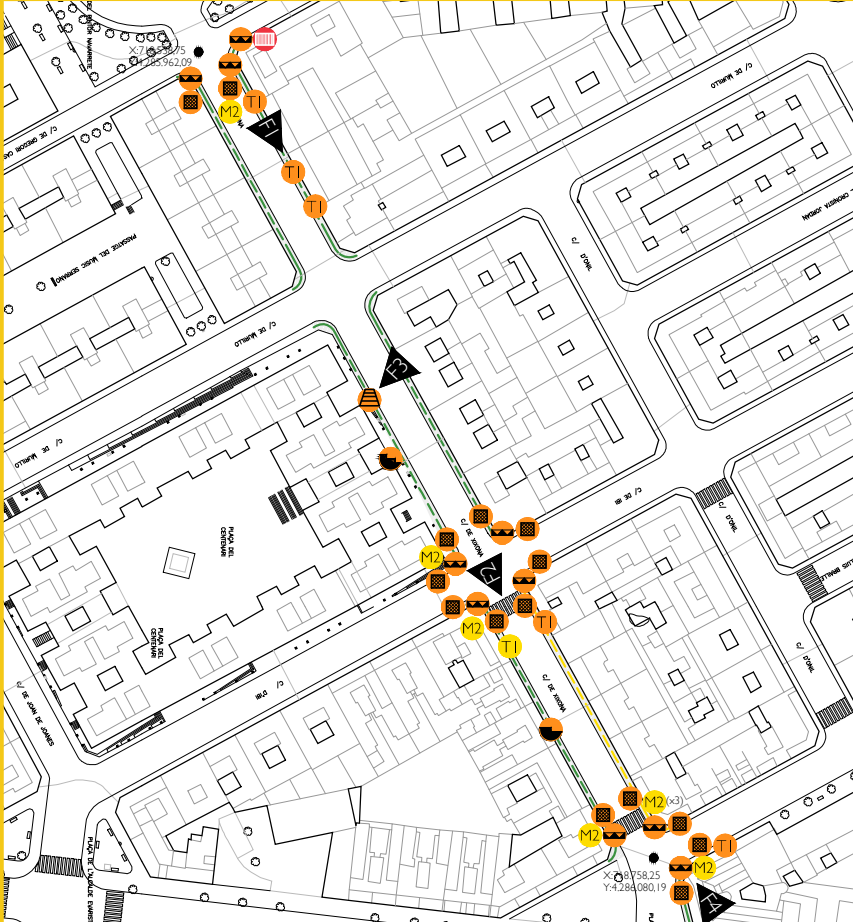
ITINERARIO ACCESIBLE

Pendiente longitudinal	pl > 6 %			
Pavimento	antideslizante en mojado			
ACERAS	Ancho		Ancho libre	
	par	a > 1,8 m	par	al > 1,8 m
	impar	a < 1,8 m	impar	al > 1,5 m
	Pendiente transversal		Pendiente transversal	
		par	pt < 2 %	
		impar	pt < 2 %	
NIVEL DE ACCESIBILIDAD	No accesible	Acc. practicable	Acc. adaptado	Accesible

CUMPLE

	NO
	SI
	SI
	SI
	SI

ANÁLISIS DE ELEMENTOS URBANOS CON DEFICIENCIAS



ESCALA 1:2.000

NORTE

TIPO DE DEFICIENCIAS

MAL UBICADO ● MAL DISEÑO ● MAL DISEÑO Y UBICADO ● INEXISTENTE ●

DIAGNÓSTICO

- La C/ Xixona alcanza, en la mayoría de sus tramos el ancho libre mínimo de 1,80 m en sus aceras.
- Vados peatonales mal ubicados y/o diseñados.
- Elementos urbanos mal diseñados y/o ubicados.

ACTUACIONES DE MEJORA

PRESUPUESTO: 15.200 €

- Ampliación de un tramo de acera.
- Adecuación de vados peatonales.
- Sustitución/modificación de elementos urbanos deficientes.

LEYENDA

I ITINERARIO

- I1 - UN ESCALÓN
- I2 - DOS ESCALONES
- I3 - ESCALERA
- I4 - RAMPA

U URBANIZACIÓN

- U1 - VADO PEATONAL
- U2 - VADO DE VEHÍCULOS
- U3 - ALCORQUES
- U4 - REJAS E IMBORNALES
- U4 - TAPAS DE INSTALACIONES

M MOBILIARIO URBANO

- M1 - PAPELERA
- M2 - BOLARDO
- M3 - JARDINERA
- M4 - BARANDILLA
- M5 - BANCO
- M6 - CONTENEDOR
- M7 - FUENTE
- M8 - JUEGOS INFANTILES

S SERVICIOS PÚBLICOS

- S1 - CABINA TLF.
- S2 - BUZÓN

A TRANSPORTE / APARCAMIENTO

- A1 - PARQUÍMETRO
- A2 - SEÑAL PARADA TTE PÚBLICO
- A3 - MARQUESINA TTE PÚBLICO
- A4 - PLAZA APARCAMIENTO RESERVADA

P ELEMENTOS PUBLICITARIOS E INFO

- P1 - PANEL INFORMATIVO
- P2 - RÓTULO
- P3 - QUIOSCO
- P4 - PÉRGOLA

T SEÑALIZACIÓN DE TRÁFICO

- T1 - SEÑAL DE TRÁFICO
- T2 - SEMÁFORO

E ALUMBRADO PÚB. E INSTAL. ELÉCTR.

- E1 - BÁCULO / COLUMNA
- E2 - POSTE DE INSTALACIÓN ELÉCTRICA
- E3 - ARMARIO INSTALACIONES

NIVEL DE ACCESIBILIDAD

ACCESIBLE

No accesible A. practicable Accesible

GRADO DE PRIORIDAD

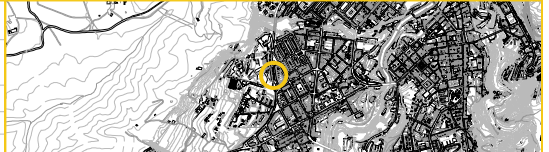
MODERADA

Prioritana Moderada No necesaria

FOTOGRAFÍAS



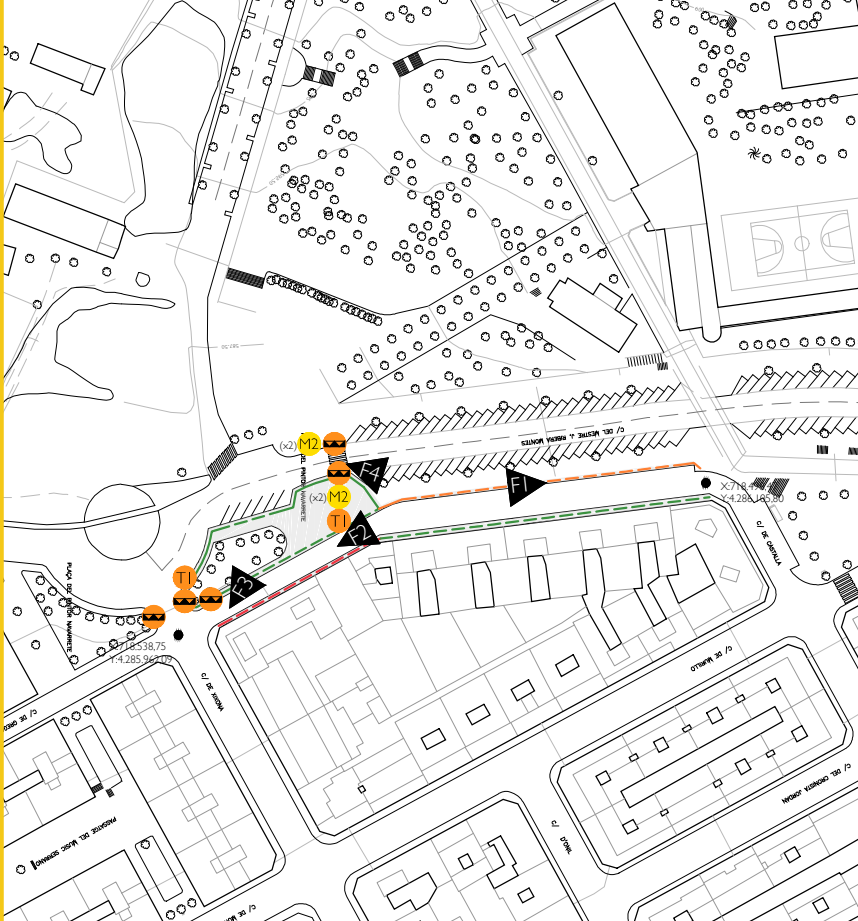
TIPO DE CALLE	CALLE CON ACERAS A AMBOS LADOS		
DATOS GENERALES			
Longitud	148,00 m	Tipo de urbanización:	
Ancho de calle	11,00 m	BALDOSA HIDRÁULICA	



ITINERARIO ACCESIBLE			
Pendiente longitudinal	pl < 6 %		
Pavimento	antideslizante en mojado		
ACERAS	Ancho	Ancho libre	Pendiente transversal
	par a < 1,8 m	par al < 1,5 m	par pt < 2 %
	impar a < 1,8 m	impar al < 1,5 m	impar pt < 2 %
NIVEL DE ACCESIBILIDAD	No accesible	Acc. practicable	Acc. adaptado

CUMPLE	
SI	SI
NO	NO
NO	NO

ANÁLISIS DE ELEMENTOS URBANOS CON DEFICIENCIAS



LEYENDA

- I ITINERARIO**
 - I1 - UN ESCALÓN
 - I2 - DOS ESCALONES
 - I3 - ESCALERA
 - I4 - RAMPA
- U URBANIZACIÓN**
 - U1 - VADO PEATONAL
 - U2 - VADO DE VEHÍCULOS
 - U3 - ALCORQUES
 - U4 - REJAS E IMBORNALES
 - U4 - TAPAS DE INSTALACIONES
- M MOBILIARIO URBANO**
 - M1 - PAPELERA
 - M2 - BOLARDO
 - M3 - JARDINERA
 - M4 - BARANDILLA
 - M5 - BANCO
 - M6 - CONTENEDOR
 - M7 - FUENTE
 - M8 - JUEGOS INFANTILES
- S SERVICIOS PÚBLICOS**
 - S1 - CABINA TLF.
 - S2 - BUZÓN
- A TRANSPORTE / APARCAMIENTO**
 - A1 - PARQUÍMETRO
 - A2 - SEÑAL PARADA TTE PÚBLICO
 - A3 - MARQUESINA TTE PÚBLICO
 - A4 - PLAZA APARCAMIENTO RESERVADA
- P ELEMENTOS PUBLICITARIOS E INFO**
 - P1 - PANEL INFORMATIVO
 - P2 - RÓTULO
 - P3 - QUIOSCO
 - P4 - PÉRGOLA
- T SEÑALIZACIÓN DE TRÁFICO**
 - T1 - SEÑAL DE TRÁFICO
 - T2 - SEMÁFORO
- E ALUMBRADO PÚB. E INSTAL. ELÉCTR.**
 - E1 - BÁCULO / COLUMNA
 - E2 - POSTE DE INSTALACIÓN ELÉCTRICA
 - E3 - ARMARIO INSTALACIONES

ESCALA 1:2.000

NORTE

TIPO DE DEFICIENCIAS
MAL UBICADO ● MAL DISEÑO ● MAL DISEÑO Y UBICADO ● INEXISTENTE ●

DIAGNÓSTICO

- El primer tramo de la C/ Gregori Casasempere Juan no alcanza, en algunos de sus tramos el ancho libre mínimo de 1,80 m en sus aceras.
- Vados peatonales mal ubicados y/o diseñados.
- Elementos urbanos mal diseñados y/o ubicados.

NIVEL DE ACCESIBILIDAD

A. PRACTICABLE

No accesible A. practicable Accesible

ACTUACIONES DE MEJORA **PRESUPUESTO: 14.000 €**

- Ampliación de los tramos de las aceras que no alcanzan el mínimo establecido.
- Adecuación de vados peatonales.
- Sustitución/modificación de elementos urbanos defectuosos.

GRADO DE PRIORIDAD

MODERADA

Prioritaria Moderada No necesaria

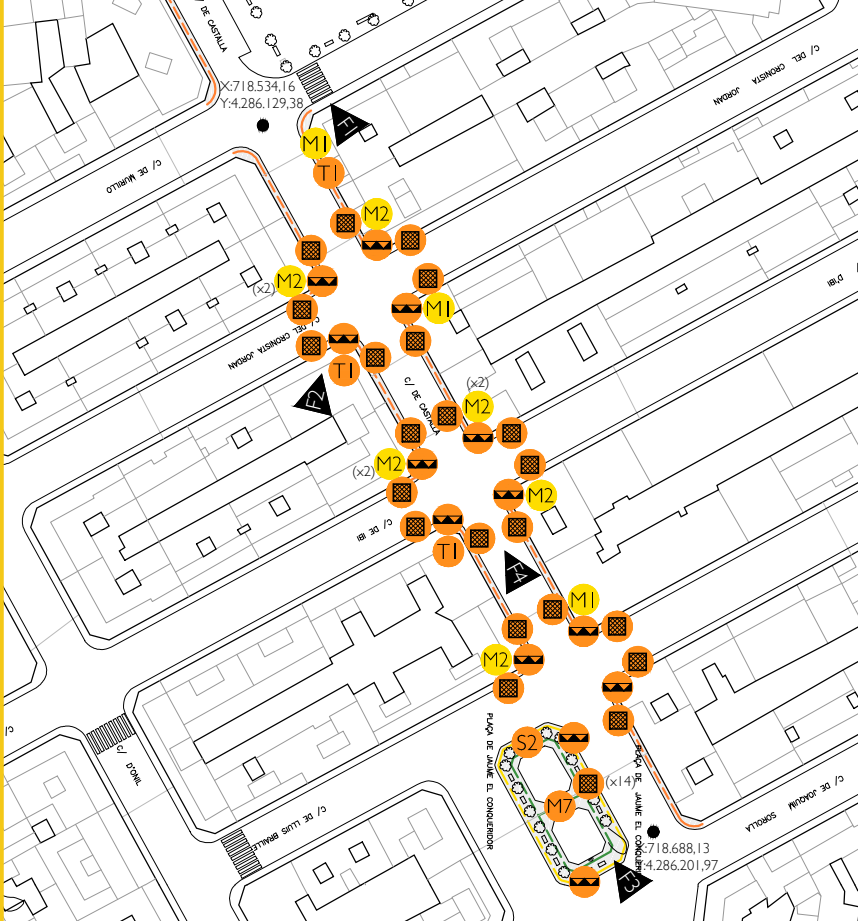
FOTOGRAFÍAS



TIPO DE CALLE	CALLE CON ACERAS A AMBOS LADOS		
DATOS GENERALES			
Longitud	161,00 m	Tipo de urbanización:	
Ancho de calle	11,8 m	<input type="checkbox"/> BALDOSA HIDRÁULICA	
ITINERARIO ACCESIBLE			
Pendiente longitudinal	pt < 6 %		
Pavimento	antideslizante en mojado		
ACERAS	Ancho	Ancho libre	Pendiente transversal
	par a < 1,8 m	par al < 1,5 m	par pt < 2 %
	impar a < 1,8 m	impar al < 1,5 m	impar pt < 2 %
NIVEL DE ACCESIBILIDAD	No accesible	Acc. practicable	Acc. adaptado Accesible



ANÁLISIS DE ELEMENTOS URBANOS CON DEFICIENCIAS



LEYENDA

- I ITINERARIO**
 - I1 - UN ESCALÓN
 - I2 - DOS ESCALONES
 - I3 - ESCALERA
 - I4 - RAMPA
- U URBANIZACIÓN**
 - U1 - VADO PEATONAL
 - U2 - VADO DE VEHÍCULOS
 - U3 - ALCORQUES
 - U4 - REJAS E IMBORNALES
 - U4 - TAPAS DE INSTALACIONES
- M MOBILIARIO URBANO**
 - M1 - PAPELERA
 - M2 - BOLARDO
 - M3 - JARDINERA
 - M4 - BARANDILLA
 - M5 - BANCO
 - M6 - CONTENEDOR
 - M7 - FUENTE
 - M8 - JUEGOS INFANTILES
- S SERVICIOS PÚBLICOS**
 - S1 - CABINA TLF.
 - S2 - BUZÓN
- A TRANSPORTE / APARCAMIENTO**
 - A1 - PARQUÍMETRO
 - A2 - SEÑAL PARADA TTE PÚBLICO
 - A3 - MARQUESINA TTE PÚBLICO
 - A4 - PLAZA APARCAMIENTO RESERVADA
- P ELEMENTOS PUBLICITARIOS E INFO**
 - P1 - PANEL INFORMATIVO
 - P2 - RÓTULO
 - P3 - QUIOSCO
 - P4 - PÉRGOLA
- T SEÑALIZACIÓN DE TRÁFICO**
 - T1 - SEÑAL DE TRÁFICO
 - T2 - SEMÁFORO
- E ALUMBRADO PÚB. E INSTAL. ELÉCTR.**
 - E1 - BÁCULO / COLUMNA
 - E2 - POSTE DE INSTALACIÓN ELÉCTRICA
 - E3 - ARMARIO INSTALACIONES

TIPO DE DEFICIENCIAS

MAL UBICADO ● MAL DISEÑADO ● MAL DISEÑADO Y UBICADO ● INEXISTENTE ●

DIAGNÓSTICO

- La C/ Castalla no alcanza el ancho libre mínimo de 1,80 m en sus aceras. El itinerario exterior de la Plaza Jaime el Conqueridor tampoco alcanza el 1,80 m de ancho libre.
- Vados peatonales mal ubicados y/o diseñados.
- Elementos urbanos mal diseñados y/o ubicados.

NIVEL DE ACCESIBILIDAD

A. PRACTICABLE

No accesible A. practicable Accesible

ACTUACIONES DE MEJORA

PRESUPUESTO: 21.000 €

- Ampliación de los tramos de las aceras que no alcanzan el mínimo establecido.
- Adecuación de vados peatonales.
- Sustitución/modificación de elementos urbanos defectuosos.

GRADO DE PRIORIDAD

MODERADA

Prioritana Moderada No necesaria

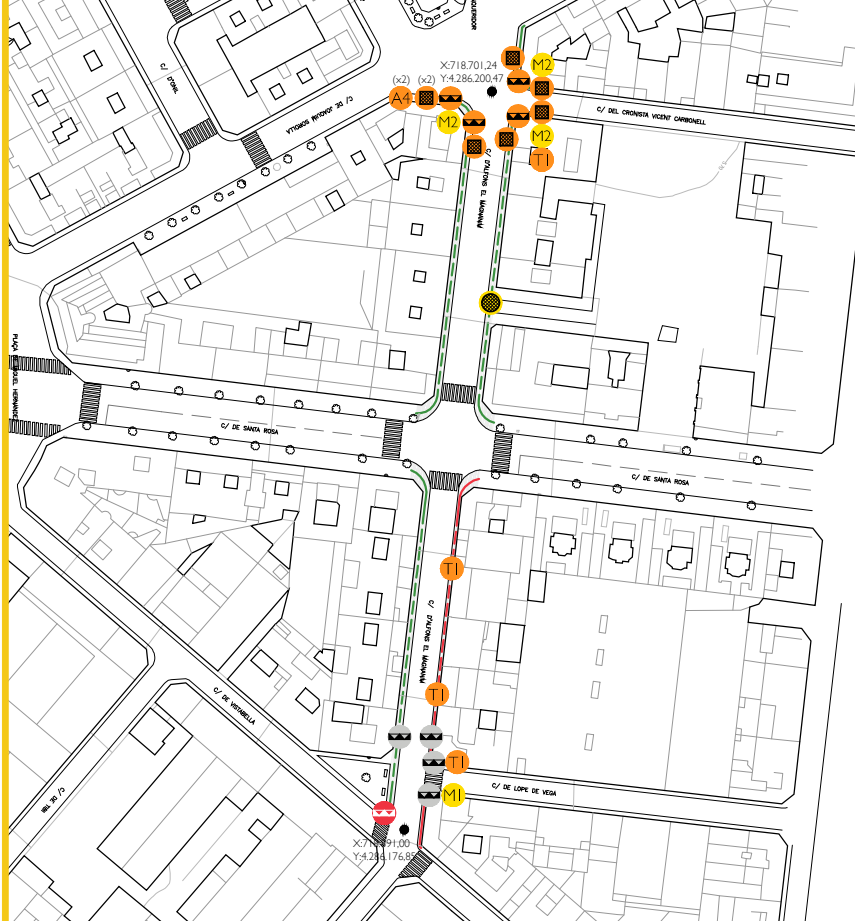
FOTOGRAFÍAS



TIPO DE CALLE	CALLE CON ACERAS A AMBOS LADOS		
DATOS GENERALES			
Longitud	200,21 m	Tipo de urbanización:	
Ancho de calle	13,00 m	<input type="checkbox"/> BALDOSA HIDRÁULICA	
ITINERARIO ACCESIBLE			
Pendiente longitudinal	pl < 6 %		
Pavimento	antideslizante en mojado		
ACERAS	Ancho	Ancho libre	Pendiente transversal
	par a < 1,2 m	par al < 1,2 m	par pt < 2 %
	impar a > 1,8 m	impar al > 1,8 m	impar pt < 2 %
NIVEL DE ACCESIBILIDAD	No accesible	Acc. practicable	Acc. adaptado Accesible



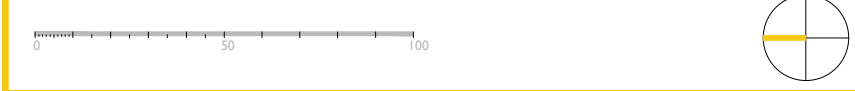
ANÁLISIS DE ELEMENTOS URBANOS CON DEFICIENCIAS



LEYENDA

- I ITINERARIO**
 - I1 - UN ESCALÓN
 - I2 - DOS ESCALONES
 - I3 - ESCALERA
 - I4 - RAMPA
- U URBANIZACIÓN**
 - U1 - VADO PEATONAL
 - U2 - VADO DE VEHÍCULOS
 - U3 - ALCORQUES
 - U4 - REJAS E IMBORNALES
 - U4 - TAPAS DE INSTALACIONES
- M MOBILIARIO URBANO**
 - M1 - PAPELERA
 - M2 - BOLLARDO
 - M3 - JARDINERA
 - M4 - BARANDILLA
 - M5 - BANCO
 - M6 - CONTENEDOR
 - M7 - FUENTE
 - M8 - JUEGOS INFANTILES
- S SERVICIOS PÚBLICOS**
 - S1 - CABINA TLF.
 - S2 - BUZÓN
- A TRANSPORTE / APARCAMIENTO**
 - A1 - PARQUÍMETRO
 - A2 - SEÑAL PARADA TTE PÚBLICO
 - A3 - MARQUESINA TTE PÚBLICO
 - A4 - PLAZA APARCAMIENTO RESERVADA
- P ELEMENTOS PUBLICITARIOS E INFO**
 - P1 - PANEL INFORMATIVO
 - P2 - RÓTULO
 - P3 - QUIOSCO
 - P4 - PÉRGOLA
- T SEÑALIZACIÓN DE TRÁFICO**
 - T1 - SEÑAL DE TRÁFICO
 - T2 - SEMÁFORO
- E ALUMBRADO PÚB. E INSTAL. ELÉCTR.**
 - E1 - BÁCULO / COLUMNA
 - E2 - POSTE DE INSTALACIÓN ELÉCTRICA
 - E3 - ARMARIO INSTALACIONES

ESCALA 1:2.000 NORTE



TIPO DE DEFICIENCIAS

MAL UBICADO ● MAL DISEÑADO ● MAL DISEÑADO Y UBICADO ● INEXISTENTE ●

DIAGNÓSTICO

- La C/ Alfons el Magnànim no alcanza el ancho libre mínimo de 1,80 m en uno de sus tramos.
- Vados peatonales mal ubicados y/o diseñados.
- Elementos urbanos mal diseñados y/o ubicados.

ACTUACIONES DE MEJORA PRESUPUESTO: 19.500 €

- Ampliación del tramo de acera que no alcanzan el mínimo establecido.
- Adecuación de vados peatonales.
- Sustitución/modificación de elementos urbanos defectuosos.

FOTOGRAFÍAS



NIVEL DE ACCESIBILIDAD

A. PRACTICABLE

No accesible A. practicable Accesible

GRADO DE PRIORIDAD

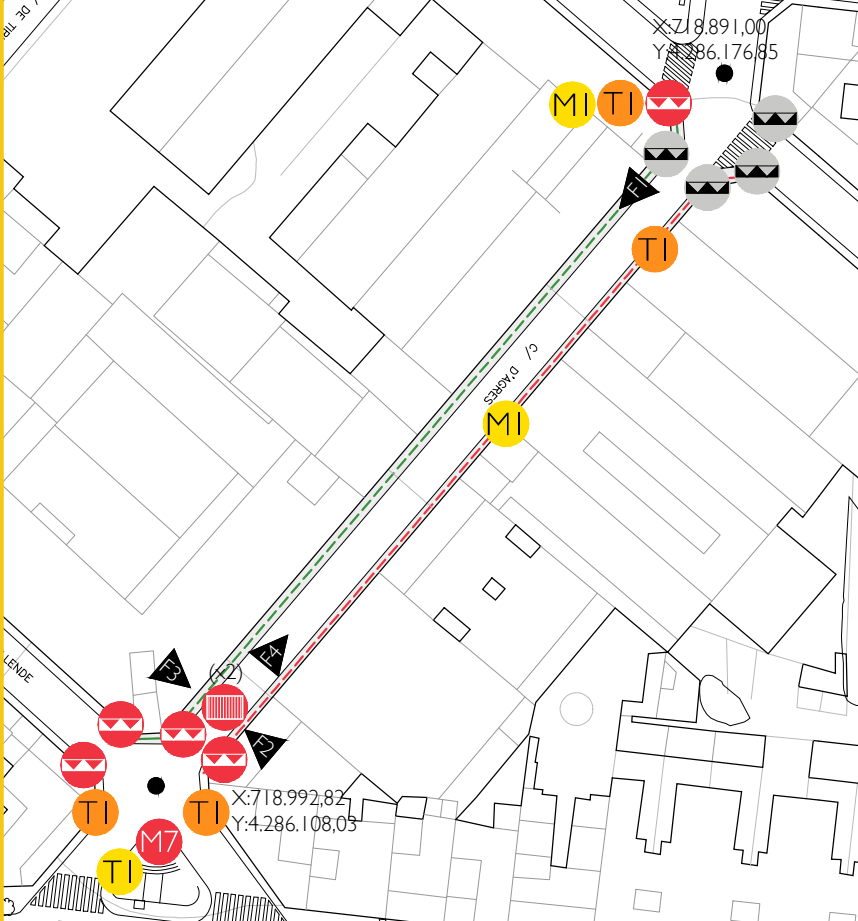
MODERADA

Prioritana Moderada No necesaria

TIPO DE CALLE	CALLE CON ACERAS A AMBOS LADOS			
DATOS GENERALES				
Longitud	122,00 m	Tipo de urbanización:		
Ancho de calle	10,40 m	<input type="checkbox"/> BALDOSA HIDRÁULICA		
ITINERARIO ACCESIBLE				
Pendiente longitudinal	pt < 6 %			
Pavimento	antideslizante en mojado			
ACERAS	Ancho	Ancho libre	Pendiente transversal	
	par a < 1,8 m impar a > 1,8 m	par al < 1,5 m impar al > 1,8 m	par pt < 2 % impar pt < 2 %	
NIVEL DE ACCESIBILIDAD				
	No accesible	Acc. practicable	Acc. adaptado	Accesible



ANÁLISIS DE ELEMENTOS URBANOS CON DEFICIENCIAS



LEYENDA

- I ITINERARIO**
 - I1 - UN ESCALÓN
 - I2 - DOS ESCALONES
 - I3 - ESCALERA
 - I4 - RAMPA
- U URBANIZACIÓN**
 - U1 - VADO PEATONAL
 - U2 - VADO DE VEHÍCULOS
 - U3 - ALCORQUES
 - U4 - REJAS E IMBORNALES
 - U4 - TAPAS DE INSTALACIONES
- M MOBILIARIO URBANO**
 - M1 - PAPELERA
 - M2 - BOLARDO
 - M3 - JARDINERA
 - M4 - BARANDILLA
 - M5 - BANCO
 - M6 - CONTENEDOR
 - M7 - FUENTE
 - M8 - JUEGOS INFANTILES
- S SERVICIOS PÚBLICOS**
 - S1 - CABINA TLF.
 - S2 - BUZÓN
- A TRANSPORTE / APARCAMIENTO**
 - A1 - PARQUÍMETRO
 - A2 - SEÑAL PARADA TTE PÚBLICO
 - A3 - MARQUESINA TTE PÚBLICO
 - A4 - PLAZA APARCAMIENTO RESERVADA
- P ELEMENTOS PUBLICITARIOS E INFO**
 - P1 - PANEL INFORMATIVO
 - P2 - RÓTULO
 - P3 - QUIOSCO
 - P4 - PÉRGOLA
- T SEÑALIZACIÓN DE TRÁFICO**
 - T1 - SEÑAL DE TRÁFICO
 - T2 - SEMÁFORO
- E ALUMBRADO PÚB. E INSTAL. ELÉCTR.**
 - E1 - BÁCULO / COLUMNA
 - E2 - POSTE DE INSTALACIÓN ELÉCTRICA
 - E3 - ARMARIO INSTALACIONES



TIPO DE DEFICIENCIAS			
MAL UBICADO (Yellow circle)	MAL DISEÑO (Orange circle)	MAL DISEÑO Y UBICADO (Red circle)	INEXISTENTE (Grey circle)

DIAGNÓSTICO

- La C/ Agres no alcanza el ancho libre mínimo de 1,80 m en su acera izquierda.
- Vados peatonales mal ubicados y/o diseñados.
- Elementos urbanos mal diseñados y/o ubicados.

ACTUACIONES DE MEJORA

- Ampliación del tramo de acera que no alcanzan el mínimo establecido.
- Adecuación de vados peatonales.
- Sustitución/modificación de elementos urbanos defectuosos.

PRESUPUESTO: 20.200 €

FOTOGRAFÍAS



NIVEL DE ACCESIBILIDAD

NO ACCESIBLE

No accesible (Red) | A. practicable (Orange) | Accesible (Green)

GRADO DE PRIORIDAD

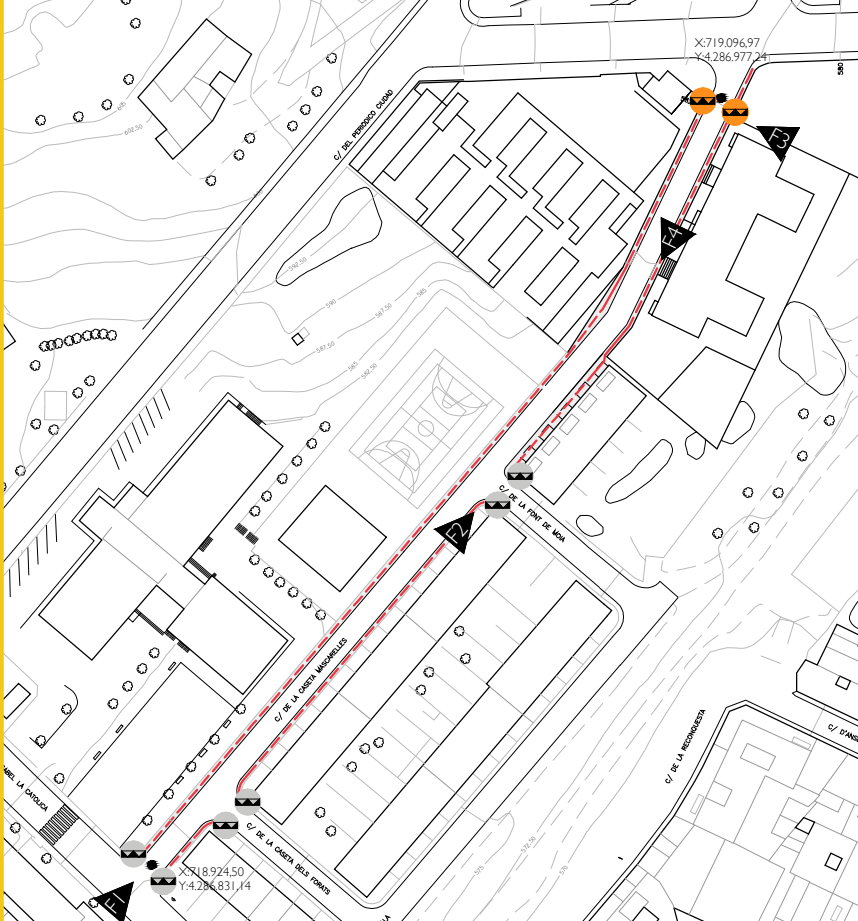
PRIORITARIA

Prioritana (Red) | Moderada (Orange) | No necesaria (Green)

TIPO DE CALLE	CALLE CON ACERAS A AMBOS LADOS		
DATOS GENERALES			
Longitud	232,37 m	Tipo de urbanización:	
Ancho de calle	7,65 m	<input type="checkbox"/> BALDOSA HIDRÁULICA	
ITINERARIO ACCESIBLE			
Pendiente longitudinal	pl < 6 %		
Pavimento	antideslizante en mojado		
ACERAS	Ancho	Ancho libre	Pendiente transversal
	par a < 1,8 m	par al < 1,5 m	par pt < 2 %
	impar a < 1,8 m	impar al < 1,5 m	impar pt < 2 %
NIVEL DE ACCESIBILIDAD	No accesible	Acc. practicable	Acc. adaptado



ANÁLISIS DE ELEMENTOS URBANOS CON DEFICIENCIAS



LEYENDA

- I ITINERARIO**
 - I1 - UN ESCALÓN
 - I2 - DOS ESCALONES
 - I3 - ESCALERA
 - I4 - RAMPA
- U URBANIZACIÓN**
 - U1 - VADO PEATONAL
 - U2 - VADO DE VEHÍCULOS
 - U3 - ALCORQUES
 - U4 - REJAS E IMBORNALES
 - U4 - TAPAS DE INSTALACIONES
- M MOBILIARIO URBANO**
 - M1 - PAPELERA
 - M2 - BOLARDO
 - M3 - JARDINERA
 - M4 - BARANDILLA
 - M5 - BANCO
 - M6 - CONTENEDOR
 - M7 - FUENTE
 - M8 - JUEGOS INFANTILES
- S SERVICIOS PÚBLICOS**
 - S1 - CABINA TLF.
 - S2 - BUZÓN
- A TRANSPORTE / APARCAMIENTO**
 - A1 - PARQUÍMETRO
 - A2 - SEÑAL PARADA TTE PÚBLICO
 - A3 - MARQUESINA TTE PÚBLICO
 - A4 - PLAZA APARCAMIENTO RESERVADA
- P ELEMENTOS PUBLICITARIOS E INFO**
 - P1 - PANEL INFORMATIVO
 - P2 - RÓTULO
 - P3 - QUIOSCO
 - P4 - PÉRGOLA
- T SEÑALIZACIÓN DE TRÁFICO**
 - T1 - SEÑAL DE TRÁFICO
 - T2 - SEMÁFORO
- E ALUMBRADO PÚB. E INSTAL. ELÉCTR.**
 - E1 - BÁCULO / COLUMNA
 - E2 - POSTE DE INSTALACIÓN ELÉCTRICA
 - E3 - ARMARIO INSTALACIONES

ESCALA 1:1.750 **NORTE**

TIPO DE DEFICIENCIAS
MAL UBICADO ● MAL DISEÑADO ● MAL DISEÑADO Y UBICADO ● INEXISTENTE ●

DIAGNÓSTICO

- La C/ Caseta Mascarells no alcanza en sus aceras el ancho libre mínimo de 1,80 m.
- Vados peatonales mal diseñados y/o inexistentes.

NIVEL DE ACCESIBILIDAD

NO ACCESIBLE

No accesible
A. practicable
Accesible

ACTUACIONES DE MEJORA **PRESUPUESTO: 48.300 €**

- Ampliación de aceras que no alcanzan el mínimo establecido.
- Adecuación de vados peatonales.

GRADO DE PRIORIDAD

MODERADA

Prioritaria
Moderada
No necesaria

FOTOGRAFÍAS



TIPO DE CALLE CALLE CON ACERAS A AMBOS LADOS

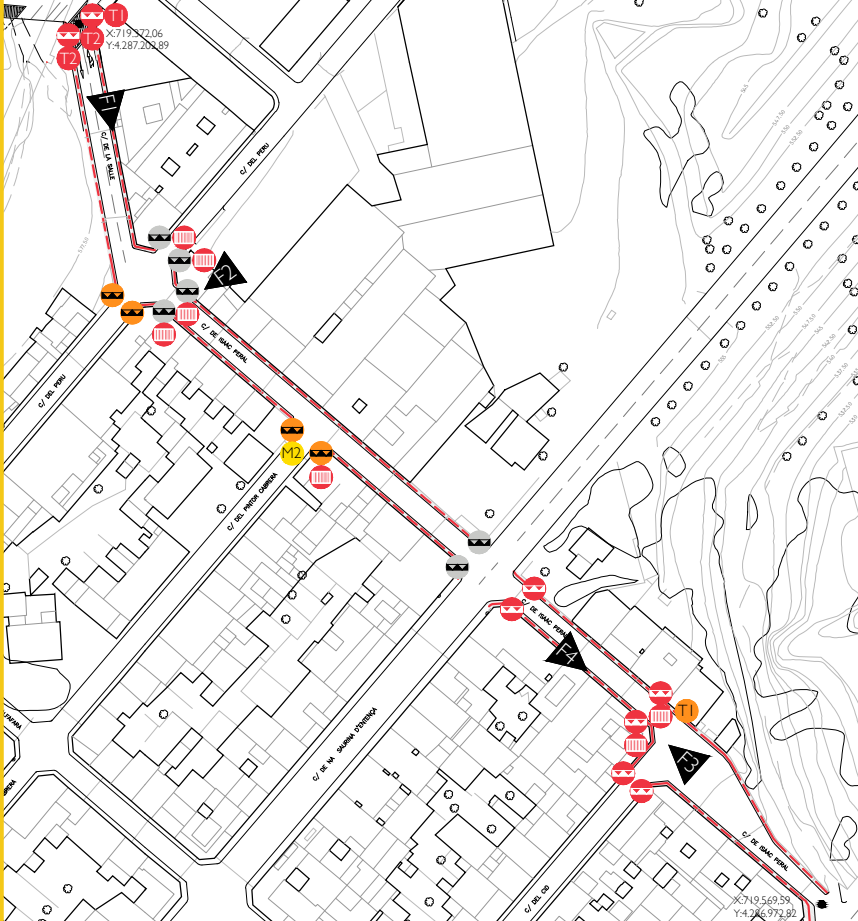
DATOS GENERALES	
Longitud	318,30 m
Ancho de calle	8,00 m
Tipo de urbanización: <input type="checkbox"/> BALDOSA HIDRÁULICA	



ITINERARIO ACCESIBLE			
Pendiente longitudinal	pt > 6 %		
Pavimento	antideslizante en mojado		
ACERAS	Ancho	Ancho libre	Pendiente transversal
	par	par	par
	impar	impar	impar
	a < 1,8 m	al < 1,5 m	pt < 2 %
	a < 1,8 m	al < 1,5 m	pt < 2 %
NIVEL DE ACCESIBILIDAD			
No accesible	Acc. practicable	Acc. adaptado	Accesible

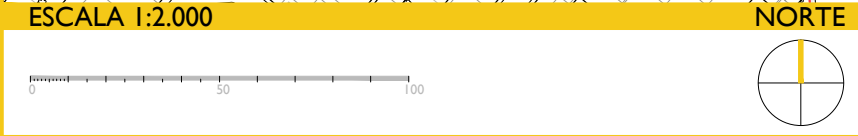
CUMPLE	
NO	SI
NO	NO
NO	NO

ANÁLISIS DE ELEMENTOS URBANOS CON DEFICIENCIAS



LEYENDA

- I ITINERARIO**
 - I1 - UN ESCALÓN
 - I2 - DOS ESCALONES
 - I3 - ESCALERA
 - I4 - RAMPA
- U URBANIZACIÓN**
 - U1 - VADO PEATONAL
 - U2 - VADO DE VEHÍCULOS
 - U3 - ALCORQUES
 - U4 - REJAS E IMBORNALES
 - U4 - TAPAS DE INSTALACIONES
- M MOBILIARIO URBANO**
 - M1 - PAPELERA
 - M2 - BOLARDO
 - M3 - JARDINERA
 - M4 - BARANDILLA
 - M5 - BANCO
 - M6 - CONTENEDOR
 - M7 - FUENTE
 - M8 - JUEGOS INFANTILES
- S SERVICIOS PÚBLICOS**
 - S1 - CABINA TLF.
 - S2 - BUZÓN
- A TRANSPORTE / APARCAMIENTO**
 - A1 - PARQUÍMETRO
 - A2 - SEÑAL PARADA TTE PÚBLICO
 - A3 - MARQUESINA TTE PÚBLICO
 - A4 - PLAZA APARCAMIENTO RESERVADA
- P ELEMENTOS PUBLICITARIOS E INFO**
 - P1 - PANEL INFORMATIVO
 - P2 - RÓTULO
 - P3 - QUIOSCO
 - P4 - PÉRGOLA
- T SEÑALIZACIÓN DE TRÁFICO**
 - T1 - SEÑAL DE TRÁFICO
 - T2 - SEMÁFORO
- E ALUMBRADO PÚB. E INSTAL. ELÉCTR.**
 - E1 - BÁCULO / COLUMNA
 - E2 - POSTE DE INSTALACIÓN ELÉCTRICA
 - E3 - ARMARIO INSTALACIONES



TIPO DE DEFICIENCIAS

MAL UBICADO ● MAL DISEÑO ● MAL DISEÑO Y UBICADO ● INEXISTENTE ●

DIAGNÓSTICO

- Las calles Isaac Peral y el primer tramos de la C/ de la Salle, no alcanzan en sus aceras el ancho libre mínimo de 1,80 m.
- Vados peatonales mal diseñados y/o inexistentes.
- Elementos urbanos mal diseñados y/o ubicados.

ACTUACIONES DE MEJORA PRESUPUESTO: 80.000 €

- Ampliación de aceras que no alcanzan el mínimo establecido.
- Adecuación de vados peatonales.
- Sustitución y/o modificación de elementos urbanos con deficiencias.

NIVEL DE ACCESIBILIDAD

NO ACCESIBLE

No accesible A. practicable Accesible

GRADO DE PRIORIDAD

PRIORITARIA

Prioritaria Moderada No necesaria

FOTOGRAFÍAS



TIPO DE CALLE CALLE CON ACERAS A AMBOS LADOS

DATOS GENERALES

Longitud	379,36 m	Tipo de urbanización:	<input type="checkbox"/> BALDOSA HIDRÁULICA
Ancho de calle	14,40 m		



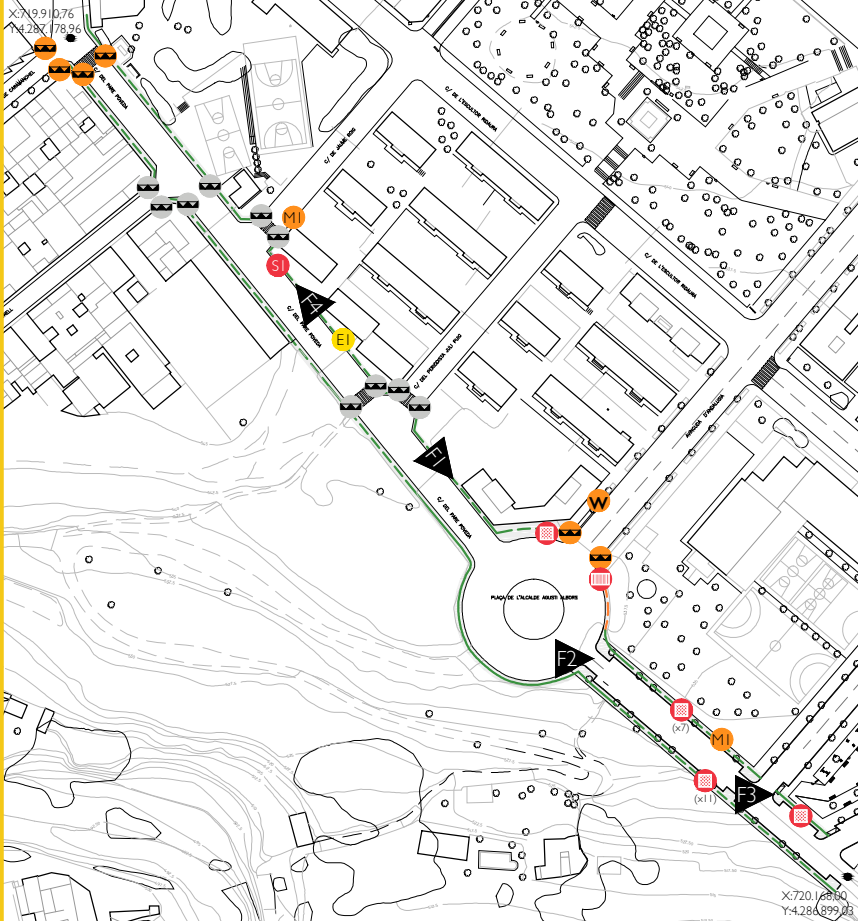
ITINERARIO ACCESIBLE

Pendiente longitudinal	pl < 6 %			
Pavimento	antideslizante en mojado			
ACERAS	Ancho	Ancho libre		Pendiente transversal
	par a > 1,8 m	par al > 1,8 m	par pt < 2 %	
	impar a > 1,8 m	impar al > 1,8 m	impar pt < 2 %	
NIVEL DE ACCESIBILIDAD	No accesible	Acc. practicable	Acc. adaptado	Accesible

CUMPLE

	SI
	SI
	SI
	SI
	SI

ANÁLISIS DE ELEMENTOS URBANOS CON DEFICIENCIAS



LEYENDA

- I ITINERARIO**
 - I1 - UN ESCALÓN
 - I2 - DOS ESCALONES
 - I3 - ESCALERA
 - I4 - RAMPA
- U URBANIZACIÓN**
 - U1 - VADO PEATONAL
 - U2 - VADO DE VEHÍCULOS
 - U3 - ALCORQUES
 - U4 - REJAS E IMBORNALES
 - U4 - TAPAS DE INSTALACIONES
- M MOBILIARIO URBANO**
 - M1 - PAPELERA
 - M2 - BOLARDO
 - M3 - JARDINERA
 - M4 - BARANDILLA
 - M5 - BANCO
 - M6 - CONTENEDOR
 - M7 - FUENTE
 - M8 - JUEGOS INFANTILES
- S SERVICIOS PÚBLICOS**
 - S1 - CABINA TLF.
 - S2 - BUZÓN
- A TRANSPORTE / APARCAMIENTO**
 - A1 - PARQUÍMETRO
 - A2 - SEÑAL PARADA TTE PÚBLICO
 - A3 - MARQUESINA TTE PÚBLICO
 - A4 - PLAZA APARCAMIENTO RESERVADA
- P ELEMENTOS PUBLICITARIOS E INFO**
 - P1 - PANEL INFORMATIVO
 - P2 - RÓTULO
 - P3 - QUIOSCO
 - P4 - PÉRGOLA
- T SEÑALIZACIÓN DE TRÁFICO**
 - T1 - SEÑAL DE TRÁFICO
 - T2 - SEMÁFORO
- E ALUMBRADO PÚB. E INSTAL. ELÉCTR.**
 - E1 - BÁCULO / COLUMNA
 - E2 - POSTE DE INSTALACIÓN ELÉCTRICA
 - E3 - ARMARIO INSTALACIONES

ESCALA 1:2.500 NORTE



TIPO DE DEFICIENCIAS

MAL UBICADO ● MAL DISEÑADO ● MAL DISEÑADO Y UBICADO ● INEXISTENTE ●

DIAGNÓSTICO

- La C/ Pare Poveda las aceras alcanzan el ancho libre mínimo de 1,80 m.
- Vados peatonales mal diseñados y/o inexistentes.
- Elementos urbanos mal diseñados y/o ubicados.

NIVEL DE ACCESIBILIDAD

ACCESIBLE

No accesible
A. practicable
Accesible

ACTUACIONES DE MEJORA **PRESUPUESTO: 24.000 €**

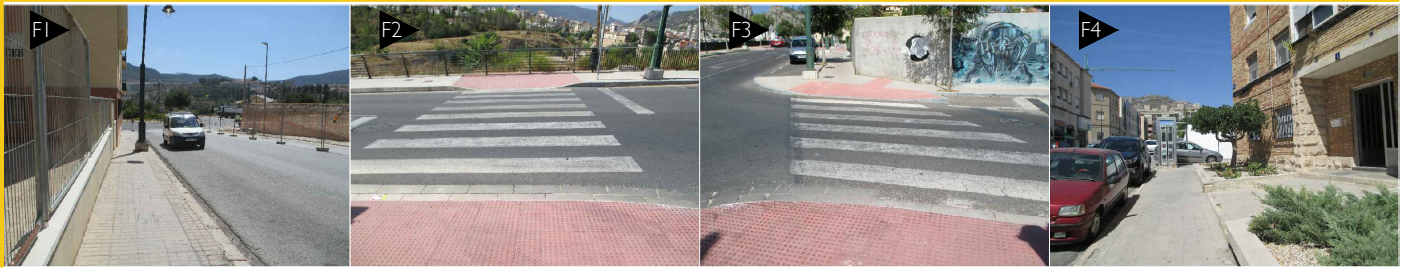
- Adecuación de vados peatonales inexistentes. Es por este motivo que se considera una intervención prioritaria, dado que se trata de un itinerario de acceso a varios edificios de uso público.
- Sustitución y/o modificación de elementos urbanos con deficiencias.

GRADO DE PRIORIDAD

PRIORITARIA

Prioritana
Moderada
No necesaria

FOTOGRAFÍAS



TIPO DE CALLE CALLE CON ACERAS A AMBOS LADOS

DATOS GENERALES

Longitud	250,10 m	Tipo de urbanización:	
Ancho de calle	13,75 m		<input type="checkbox"/> BALDOSA HIDRÁULICA



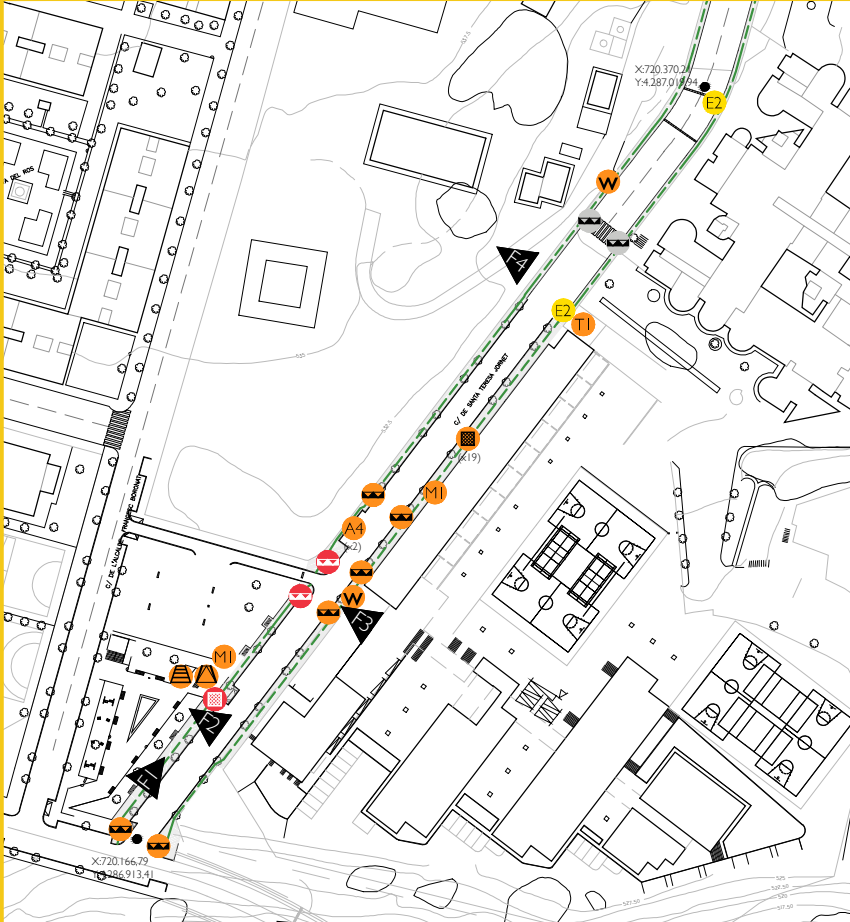
ITINERARIO ACCESIBLE

Pendiente longitudinal	pl < 6 %			
Pavimento	antideslizante en mojado			
ACERAS	Ancho		Ancho libre	
	par	a > 1,8 m	par	al > 1,8 m
NIVEL DE ACCESIBILIDAD	impar	a > 1,8 m	impar	al > 1,8 m
	Pendiente transversal		Pendiente transversal	
	par		par	
	pt < 2 %		pt < 2 %	
	No accesible	Acc. practicable	Acc. adaptado	Accesible

CUMPLE

	SI
	SI
	SI
	SI
	SI

ANÁLISIS DE ELEMENTOS URBANOS CON DEFICIENCIAS



LEYENDA

- I ITINERARIO**
 - I1 - UN ESCALÓN
 - I2 - DOS ESCALONES
 - I3 - ESCALERA
 - I4 - RAMPA
- U URBANIZACIÓN**
 - U1 - VADO PEATONAL
 - U2 - VADO DE VEHÍCULOS
 - U3 - ALCORQUES
 - U4 - REJAS E IMBORNALES
 - U4 - TAPAS DE INSTALACIONES
- M MOBILIARIO URBANO**
 - M1 - PAPELERA
 - M2 - BOLARDO
 - M3 - JARDINERA
 - M4 - BARANDILLA
 - M5 - BANCO
 - M6 - CONTENEDOR
 - M7 - FUENTE
 - M8 - JUEGOS INFANTILES
- S SERVICIOS PÚBLICOS**
 - S1 - CABINA TLF.
 - S2 - BUZÓN
- A TRANSPORTE / APARCAMIENTO**
 - A1 - PARQUÍMETRO
 - A2 - SEÑAL PARADA TTE PÚBLICO
 - A3 - MARQUESINA TTE PÚBLICO
 - A4 - PLAZA APARCAMIENTO RESERVADA
- P ELEMENTOS PUBLICITARIOS E INFO**
 - P1 - PANEL INFORMATIVO
 - P2 - RÓTULO
 - P3 - QUIOSCO
 - P4 - PÉRGOLA
- T SEÑALIZACIÓN DE TRÁFICO**
 - T1 - SEÑAL DE TRÁFICO
 - T2 - SEMÁFORO
- E ALUMBRADO PÚB. E INSTAL. ELÉCTR.**
 - E1 - BÁCULO / COLUMNA
 - E2 - POSTE DE INSTALACIÓN ELÉCTRICA
 - E3 - ARMARIO INSTALACIONES

ESCALA 1:2.000

NORTE

TIPO DE DEFICIENCIAS

MAL UBICADO ● MAL DISEÑADO ● MAL DISEÑADO Y UBICADO ● INEXISTENTE ●

DIAGNÓSTICO

- En el primer tramo de la C/ Santa Teresa Jornet las aceras alcanzan el ancho libre mínimo de 1,80m.
- Vados peatonales mal diseñados y/o inexistentes.
- Elementos urbanos mal diseñados y/o ubicados.

ACTUACIONES DE MEJORA

PRESUPUESTO: 20.200 €

- Adecuación de vados peatonales mal diseñados y/o ubicados y/o inexistentes.
- Sustitución y/o modificación de elementos urbanos con deficiencias.

NIVEL DE ACCESIBILIDAD

ACCESIBLE

No accesible A. practicable Accesible

GRADO DE PRIORIDAD

MODERADA

Prioritana Moderada No necesaria

FOTOGRAFÍAS



TIPO DE CALLE CALLE CON ACERAS A AMBOS LADOS

DATOS GENERALES

Longitud	182,64 m	Tipo de urbanización:
Ancho de calle	13,75 m	<input type="checkbox"/> BALDOSA HIDRÁULICA



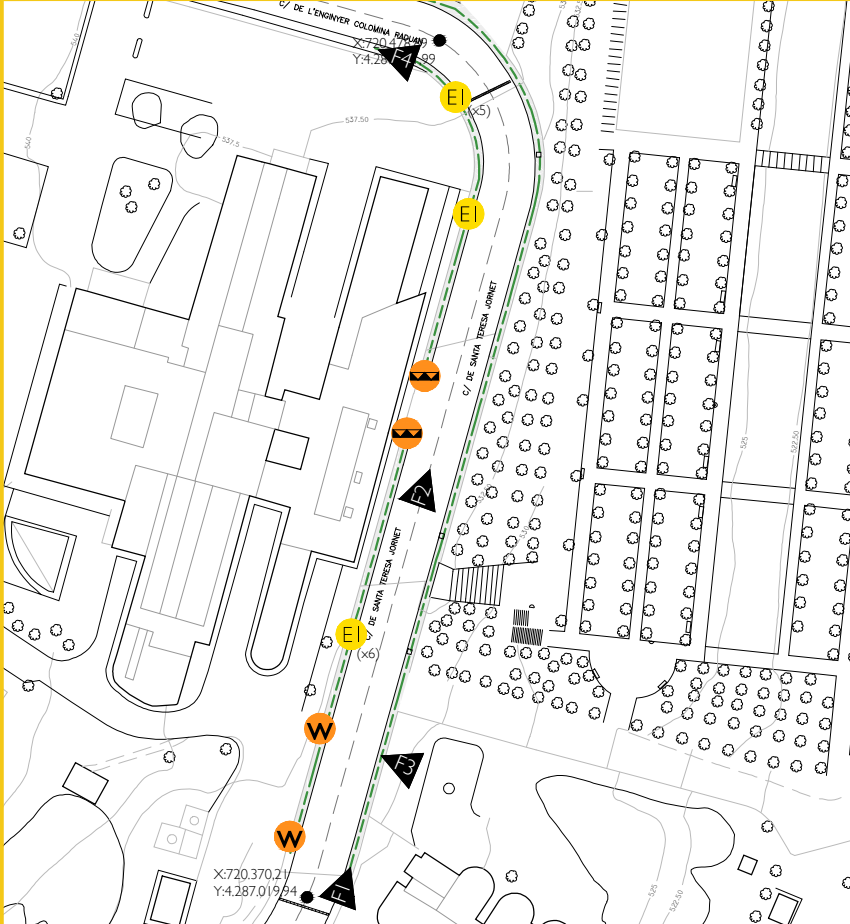
ITINERARIO ACCESIBLE

Pendiente longitudinal	pl < 6 %			
Pavimento	antideslizante en mojado			
ACERAS	Ancho	Ancho libre		Pendiente transversal
	par a > 1,8 m	par al > 1,8 m	par pt < 2 %	
	impar a > 1,8 m	impar al > 1,8 m	impar pt < 2 %	
NIVEL DE ACCESIBILIDAD	No accesible	Acc. practicable	Acc. adaptado	Accesible

CUMPLE

	SI
	SI
	SI
	SI
	SI

ANÁLISIS DE ELEMENTOS URBANOS CON DEFICIENCIAS



LEYENDA

- I ITINERARIO**
 - I1 - UN ESCALÓN
 - I2 - DOS ESCALONES
 - I3 - ESCALERA
 - I4 - RAMPA
- U URBANIZACIÓN**
 - U1 - VADO PEATONAL
 - U2 - VADO DE VEHÍCULOS
 - U3 - ALCORQUES
 - U4 - REJAS E IMBORNALES
 - U4 - TAPAS DE INSTALACIONES
- M MOBILIARIO URBANO**
 - M1 - PAPELERA
 - M2 - BOLARDO
 - M3 - JARDINERA
 - M4 - BARANDILLA
 - M5 - BANCO
 - M6 - CONTENEDOR
 - M7 - FUENTE
 - M8 - JUEGOS INFANTILES
- S SERVICIOS PÚBLICOS**
 - S1 - CABINA TLF.
 - S2 - BUZÓN
- A TRANSPORTE / APARCAMIENTO**
 - A1 - PARQUÍMETRO
 - A2 - SEÑAL PARADA TTE PÚBLICO
 - A3 - MARQUESINA TTE PÚBLICO
 - A4 - PLAZA APARCAMIENTO RESERVADA
- P ELEMENTOS PUBLICITARIOS E INFO**
 - P1 - PANEL INFORMATIVO
 - P2 - RÓTULO
 - P3 - QUIOSCO
 - P4 - PÉRGOLA
- T SEÑALIZACIÓN DE TRÁFICO**
 - T1 - SEÑAL DE TRÁFICO
 - T2 - SEMÁFORO
- E ALUMBRADO PÚB. E INSTAL. ELÉCTR.**
 - E1 - BÁCULO / COLUMNA
 - E2 - POSTE DE INSTALACIÓN ELÉCTRICA
 - E3 - ARMARIO INSTALACIONES

ESCALA 1:1.500

NORTE

TIPO DE DEFICIENCIAS

MAL UBICADO ● MAL DISEÑADO ● MAL DISEÑADO Y UBICADO ● INEXISTENTE ●

DIAGNÓSTICO

- En el segundo tramo de la C/ Santa Teresa Jornet las aceras alcanzan el ancho libre mínimo de 1,80m.
- Vados peatonales mal diseñados y/o inexistentes.
- Elementos urbanos mal diseñados y/o ubicados.

ACTUACIONES DE MEJORA

PRESUPUESTO: 13.000 €

- Adecuación de vados peatonales y vehiculares mal diseñados.
- Sustitución y/o modificación de elementos urbanos con deficiencias.

NIVEL DE ACCESIBILIDAD

ACCESIBLE

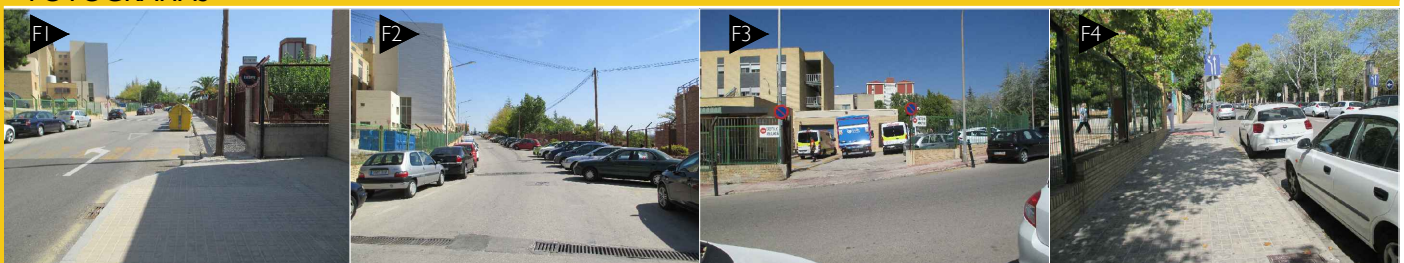
No accesible A. practicable Accesible

GRADO DE PRIORIDAD

MODERADA

Prioritana Moderada No necesaria

FOTOGRAFÍAS



TIPO DE CALLE	CALLE CON ACERAS A AMBOS LADOS		
DATOS GENERALES			
Longitud	284,14 m	Tipo de urbanización:	
Ancho de calle	11,70 m	<input type="checkbox"/> BALDOSA HIDRÁULICA	
ITINERARIO ACCESIBLE			
Pendiente longitudinal	pl < 6 %		
Pavimento	antideslizante en mojado		
ACERAS	Ancho	Ancho libre	Pendiente transversal
	par a < 1,8 m	par al > 1,5 m	par pt < 2 %
	impar a < 1,8 m	impar al > 1,5 m	impar pt < 2 %
NIVEL DE ACCESIBILIDAD	No accesible	Acc. practicable	Acc. adaptado
			

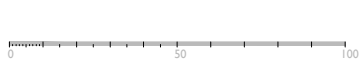


ANÁLISIS DE ELEMENTOS URBANOS CON DEFICIENCIAS



ESCALA 1:2.250

NORTE



LEYENDA

- I ITINERARIO**
 - I1 - UN ESCALÓN
 - I2 - DOS ESCALONES
 - I3 - ESCALERA
 - I4 - RAMPA
- U URBANIZACIÓN**
 - U1 - VADO PEATONAL
 - U2 - VADO DE VEHÍCULOS
 - U3 - ALCORQUES
 - U4 - REJAS E IMBORNALES
 - U4 - TAPAS DE INSTALACIONES
- M MOBILIARIO URBANO**
 - M1 - PAPELERA
 - M2 - BOLARDO
 - M3 - JARDINERA
 - M4 - BARANDILLA
 - M5 - BANCO
 - M6 - CONTENEDOR
 - M7 - FUENTE
 - M8 - JUEGOS INFANTILES
- S SERVICIOS PÚBLICOS**
 - S1 - CABINA TLF.
 - S2 - BUZÓN
- A TRANSPORTE / APARCAMIENTO**
 - A1 - PARQUÍMETRO
 - A2 - SEÑAL PARADA TTE PÚBLICO
 - A3 - MARQUESINA TTE PÚBLICO
 - A4 - PLAZA APARCAMIENTO RESERVADA
- P ELEMENTOS PUBLICITARIOS E INFO**
 - P1 - PANEL INFORMATIVO
 - P2 - RÓTULO
 - P3 - QUIOSCO
 - P4 - PÉRGOLA
- T SEÑALIZACIÓN DE TRÁFICO**
 - T1 - SEÑAL DE TRÁFICO
 - T2 - SEMÁFORO
- E ALUMBRADO PÚB. E INSTAL. ELÉCTR.**
 - E1 - BÁCULO / COLUMNA
 - E2 - POSTE DE INSTALACIÓN ELÉCTRICA
 - E3 - ARMARIO INSTALACIONES

TIPO DE DEFICIENCIAS
MAL UBICADO ● MAL DISEÑADO ● MAL DISEÑADO Y UBICADO ● INEXISTENTE ●

DIAGNÓSTICO

- En la C/ Ausias March las aceras no alcanzan en algún tramo el ancho libre mínimo de 1,80m.
- Vados peatonales mal diseñados y/o inexistentes.
- Elementos urbanos mal diseñados y/o ubicados.

ACTUACIONES DE MEJORA PRESUPUESTO: 20.200 €

- Ampliación de los tramos de aceras que no cumplen con el mínimo establecido.
- Adecuación de vados peatonales y vehiculares mal diseñados.
- Sustitución y/o modificación de elementos urbanos con deficiencias.

NIVEL DE ACCESIBILIDAD

A. PRACTICABLE

No accesible
A. practicable
Accesible

GRADO DE PRIORIDAD

PRIORITARIA

Prioritaria
Moderada
No necesaria

FOTOGRAFÍAS



TIPO DE CALLE CALLE CON ACERAS A AMBOS LADOS

DATOS GENERALES

Longitud	325,23 m	Tipo de urbanización:
Ancho de calle	15,00 m	<input type="checkbox"/> BALDOSA HIDRÁULICA



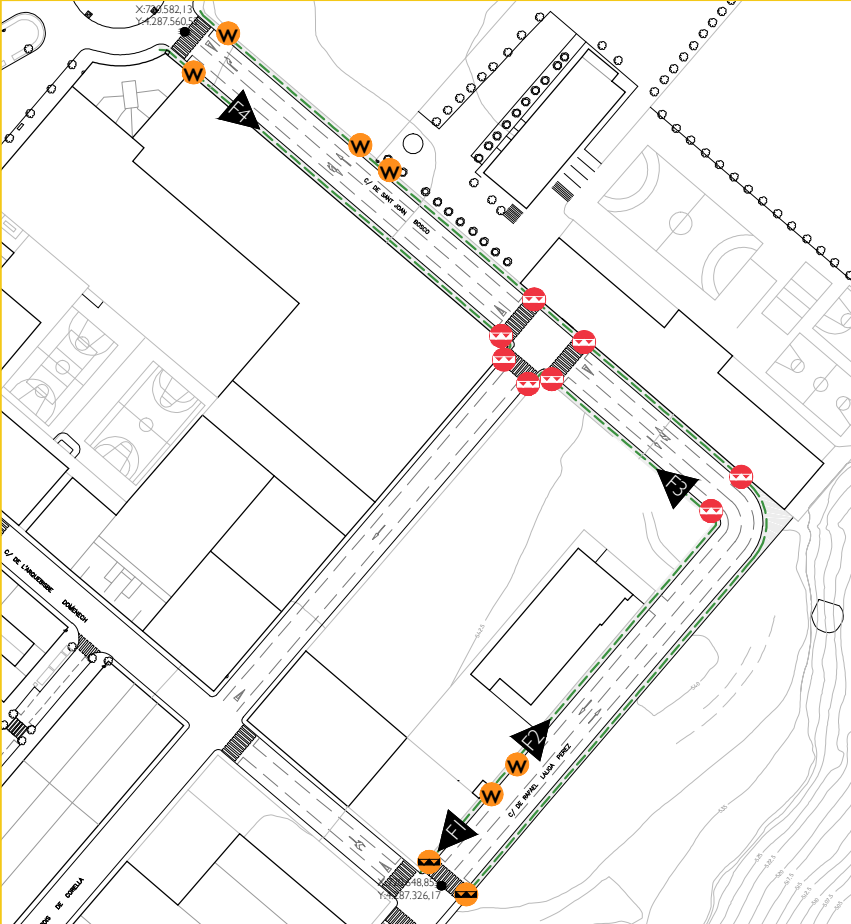
ITINERARIO ACCESIBLE

Pendiente longitudinal	pl < 6 %			
Pavimento	antideslizante en mojado			
ACERAS	Ancho		Ancho libre	
	par	a > 1,8 m	par	al > 1,8 m
	impar	a > 1,8 m	impar	al > 1,8 m
	Pendiente transversal		par pt < 2 %	
		impar		pt < 2 %
NIVEL DE ACCESIBILIDAD	No accesible	Acc. practicable	Acc. adaptado	Accesible

CUMPLE

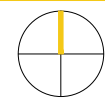
SI
SI
SI
SI
SI

ANÁLISIS DE ELEMENTOS URBANOS CON DEFICIENCIAS



ESCALA 1:2.000

NORTE



TIPO DE DEFICIENCIAS

MAL UBICADO ● MAL DISEÑO ● MAL DISEÑO Y UBICADO ● INEXISTENTE ●

DIAGNÓSTICO

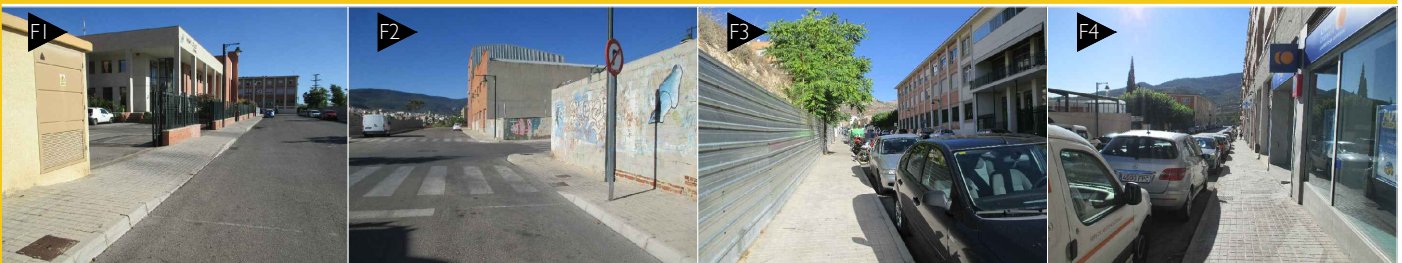
- En las calles de Rafael Laliga Pérez y Sant Joan Bosco las aceras alcanzan el ancho libre mínimo de 1,80m.
- Vados peatonales mal diseñados y/o ubicados.
- Elementos urbanos mal diseñados y/o ubicados.

ACTUACIONES DE MEJORA

PRESUPUESTO: 13.700 €

- Adecuación de vados peatonales y vehiculares mal diseñados.
- Sustitución y/o modificación de elementos urbanos con deficiencias.

FOTOGRAFÍAS



LEYENDA

I ITINERARIO

- I1 - UN ESCALÓN
- I2 - DOS ESCALONES
- I3 - ESCALERA
- I4 - RAMPA



U URBANIZACIÓN

- U1 - VADO PEATONAL
- U2 - VADO DE VEHÍCULOS
- U3 - ALCORQUES
- U4 - REJAS E IMBORNALES
- U4 - TAPAS DE INSTALACIONES



M MOBILIARIO URBANO

- M1 - PAPELERA
- M2 - BOLARDO
- M3 - JARDINERA
- M4 - BARANDILLA
- M5 - BANCO
- M6 - CONTENEDOR
- M7 - FUENTE
- M8 - JUEGOS INFANTILES



S SERVICIOS PÚBLICOS

- S1 - CABINA TLF.
- S2 - BUZÓN



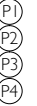
A TRANSPORTE / APARCAMIENTO

- A1 - PARQUÍMETRO
- A2 - SEÑAL PARADA TTE PÚBLICO
- A3 - MARQUESINA TTE PÚBLICO
- A4 - PLAZA APARCAMIENTO RESERVADA



P ELEMENTOS PUBLICITARIOS E INFO

- P1 - PANEL INFORMATIVO
- P2 - RÓTULO
- P3 - QUIOSCO
- P4 - PÉRGOLA



T SEÑALIZACIÓN DE TRÁFICO

- T1 - SEÑAL DE TRÁFICO
- T2 - SEMÁFORO



E ALUMBRADO PÚB. E INSTAL. ELÉCTR.

- E1 - BÁCULO / COLUMNA
- E2 - POSTE DE INSTALACIÓN ELÉCTRICA
- E3 - ARMARIO INSTALACIONES



NIVEL DE ACCESIBILIDAD

ACCESIBLE

No accesible A. practicable Accesible

GRADO DE PRIORIDAD

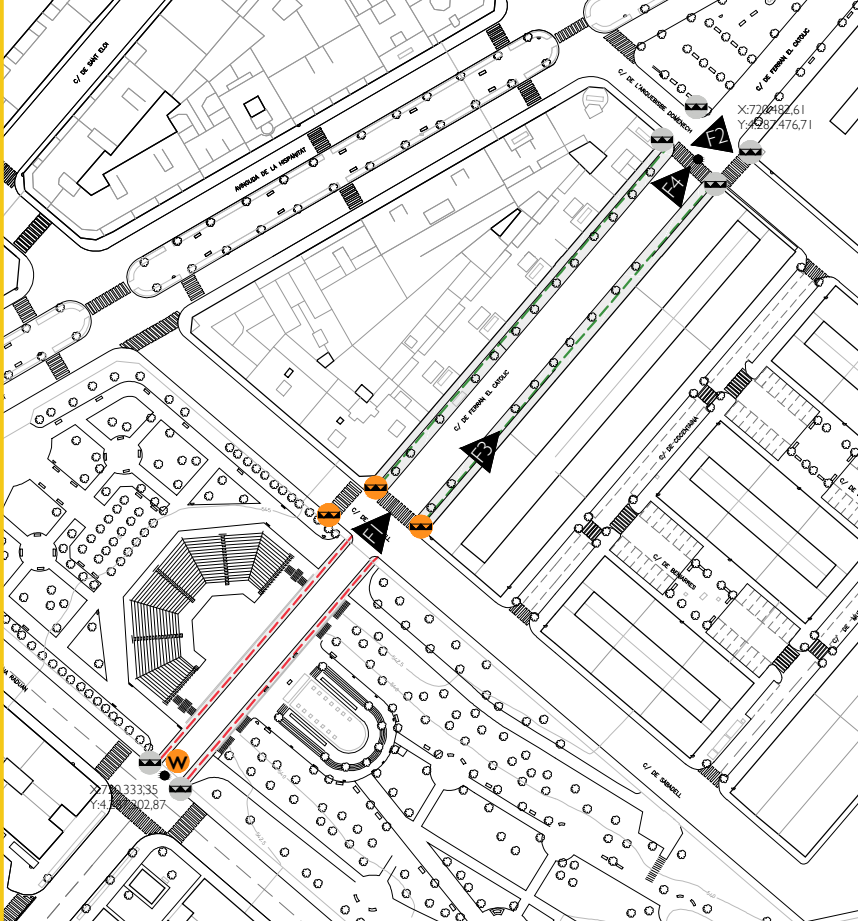
MODERADA

Prioritana Moderada No necesaria

TIPO DE CALLE	CALLE CON ACERAS A AMBOS LADOS		
DATOS GENERALES			
Longitud	215,76 m	Tipo de urbanización:	
Ancho de calle	19,93 m	<input type="checkbox"/> BALDOSA HIDRÁULICA	
ITINERARIO ACCESIBLE			
Pendiente longitudinal	pl < 6 %		
Pavimento	antideslizante en mojado		
ACERAS	Ancho	Ancho libre	Pendiente transversal
	par a < 1,2 m	par al < 1,2 m	par pt < 2 %
	impar a < 1,2 m	impar al < 1,2 m	impar pt < 2 %
NIVEL DE ACCESIBILIDAD	No accesible	Acc. practicable	Acc. adaptado
			Accesible



ANÁLISIS DE ELEMENTOS URBANOS CON DEFICIENCIAS



LEYENDA

- I ITINERARIO**
 - I1 - UN ESCALÓN
 - I2 - DOS ESCALONES
 - I3 - ESCALERA
 - I4 - RAMPA
- U URBANIZACIÓN**
 - U1 - VADO PEATONAL
 - U2 - VADO DE VEHÍCULOS
 - U3 - ALCORQUES
 - U4 - REJAS E IMBORNALES
 - U4 - TAPAS DE INSTALACIONES
- M MOBILIARIO URBANO**
 - M1 - PAPELERA
 - M2 - BOLARDO
 - M3 - JARDINERA
 - M4 - BARANDILLA
 - M5 - BANCO
 - M6 - CONTENEDOR
 - M7 - FUENTE
 - M8 - JUEGOS INFANTILES
- S SERVICIOS PÚBLICOS**
 - S1 - CABINA TLF.
 - S2 - BUZÓN
- A TRANSPORTE / APARCAMIENTO**
 - A1 - PARQUÍMETRO
 - A2 - SEÑAL PARADA TTE PÚBLICO
 - A3 - MARQUESINA TTE PÚBLICO
 - A4 - PLAZA APARCAMIENTO RESERVADA
- P ELEMENTOS PUBLICITARIOS E INFO**
 - P1 - PANEL INFORMATIVO
 - P2 - RÓTULO
 - P3 - QUIOSCO
 - P4 - PÉRGOLA
- T SEÑALIZACIÓN DE TRÁFICO**
 - T1 - SEÑAL DE TRÁFICO
 - T2 - SEMÁFORO
- E ALUMBRADO PÚB. E INSTAL. ELÉCTR.**
 - E1 - BÁCULO / COLUMNA
 - E2 - POSTE DE INSTALACIÓN ELÉCTRICA
 - E3 - ARMARIO INSTALACIONES

ESCALA 1:2.000 **NORTE**

TIPO DE DEFICIENCIAS

MAL UBICADO	●	MAL DISEÑO	●	MAL DISEÑO Y UBICADO	●	INEXISTENTE	●
-------------	---------------------------------------	------------	---------------------------------------	----------------------	------------------------------------	-------------	-------------------------------------

DIAGNÓSTICO

- En la C/ Ferran el Catòlic las aceras alcanzan el ancho libre mínimo de 1,80m. Es en el paso por el parque de la Zona Nord cuando el ancho mínimo se estrecha.
- Vados peatonales mal diseñados y/o inexistentes.

NIVEL DE ACCESIBILIDAD

NO ACCESIBLE

No accesible
A. practicable
Accesible

ACTUACIONES DE MEJORA **PRESUPUESTO: 91.500 €**

- Pavimentación del paso de la calle por el Parque.
- Adecuación de vados peatonales.

GRADO DE PRIORIDAD

MODERADA

Prioritana
Moderada
No necesaria

FOTOGRAFÍAS



TIPO DE CALLE CALLE CON ACERAS A AMBOS LADOS

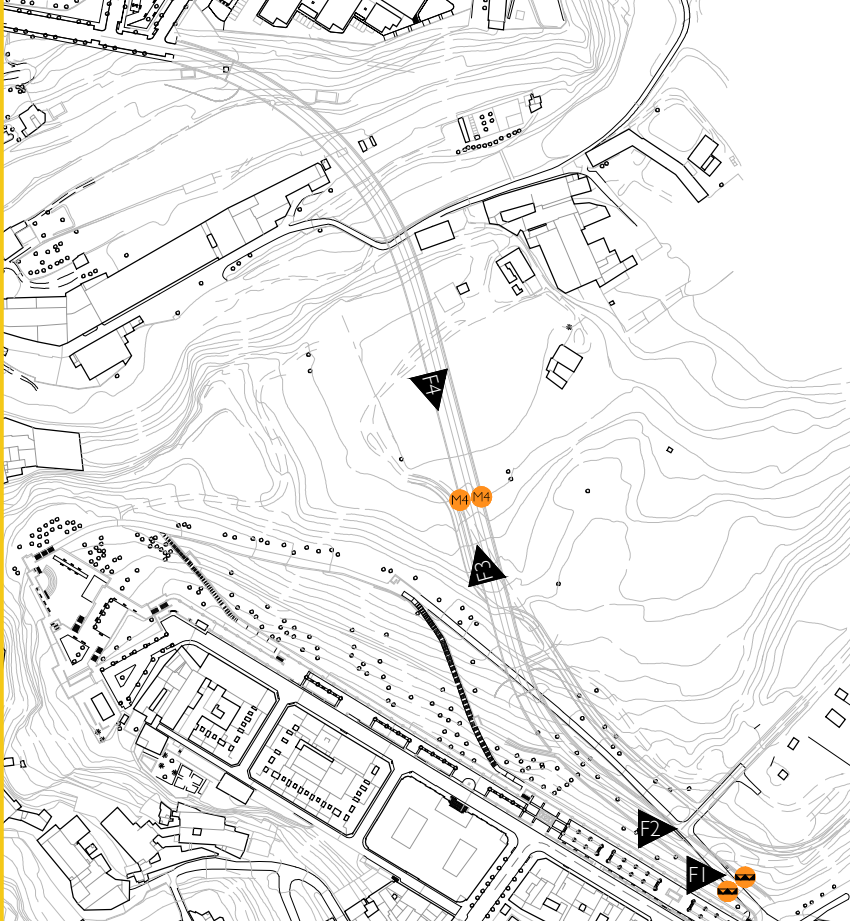
DATOS GENERALES			
Longitud	649,17 m	Tipo de urbanización:	
Ancho de calle	13,50 m	<input type="checkbox"/> BALDOSA HIDRÁULICA	



ITINERARIO ACCESIBLE			
Pendiente longitudinal	pl > 6 %		
Pavimento	antideslizante en mojado		
ACERAS	Ancho		Pendiente transversal
	par	par	pt < 2 %
	a > 1,8 m	al > 1,8 m	pt < 2 %
	a > 1,8 m	al > 1,8 m	pt < 2 %
NIVEL DE ACCESIBILIDAD	No accesible	Acc. practicable	Acc. adaptado
			Accesible

CUMPLE	
	NO
	SI
	SI
	SI
	SI

ANÁLISIS DE ELEMENTOS URBANOS CON DEFICIENCIAS



LEYENDA

- I ITINERARIO**
 - I1 - UN ESCALÓN
 - I2 - DOS ESCALONES
 - I3 - ESCALERA
 - I4 - RAMPA
- U URBANIZACIÓN**
 - U1 - VADO PEATONAL
 - U2 - VADO DE VEHÍCULOS
 - U3 - ALCORQUES
 - U4 - REJAS E IMBORNALES
 - U4 - TAPAS DE INSTALACIONES
- M MOBILIARIO URBANO**
 - M1 - PAPELERA
 - M2 - BOLARDO
 - M3 - JARDINERA
 - M4 - BARANDILLA
 - M5 - BANCO
 - M6 - CONTENEDOR
 - M7 - FUENTE
 - M8 - JUEGOS INFANTILES
- S SERVICIOS PÚBLICOS**
 - S1 - CABINA TLF.
 - S2 - BUZÓN
- A TRANSPORTE / APARCAMIENTO**
 - A1 - PARQUÍMETRO
 - A2 - SEÑAL PARADA TTE PÚBLICO
 - A3 - MARQUESINA TTE PÚBLICO
 - A4 - PLAZA APARCAMIENTO RESERVADA
- P ELEMENTOS PUBLICITARIOS E INFO**
 - P1 - PANEL INFORMATIVO
 - P2 - RÓTULO
 - P3 - QUIOSCO
 - P4 - PÉRGOLA
- T SEÑALIZACIÓN DE TRÁFICO**
 - T1 - SEÑAL DE TRÁFICO
 - T2 - SEMÁFORO
- E ALUMBRADO PÚB. E INSTAL. ELÉCTR.**
 - E1 - BÁCULO / COLUMNA
 - E2 - POSTE DE INSTALACIÓN ELÉCTRICA
 - E3 - ARMARIO INSTALACIONES

ESCALA 1:4.500 **NORTE**

TIPO DE DEFICIENCIAS				
MAL UBICADO	MAL DISEÑADO	MAL DISEÑADO Y UBICADO	INEXISTENTE	

DIAGNÓSTICO

- En el Pont Francisco Aura Boronat las aceras alcanzan el ancho libre mínimo de 1,80m.
- El elemento de protección no cumple con la altura mínima establecida.
- Los vados peatonales en el inicio del puente están mal diseñados.

NIVEL DE ACCESIBILIDAD

ACCESIBLE

No accesible A. practicable Accesible

ACTUACIONES DE MEJORA

- Sustitución / modificación del elemento de protección.
- Adecuación de vados peatonales.

GRADO DE PRIORIDAD

MODERADA

Prioritana Moderada No necesaria

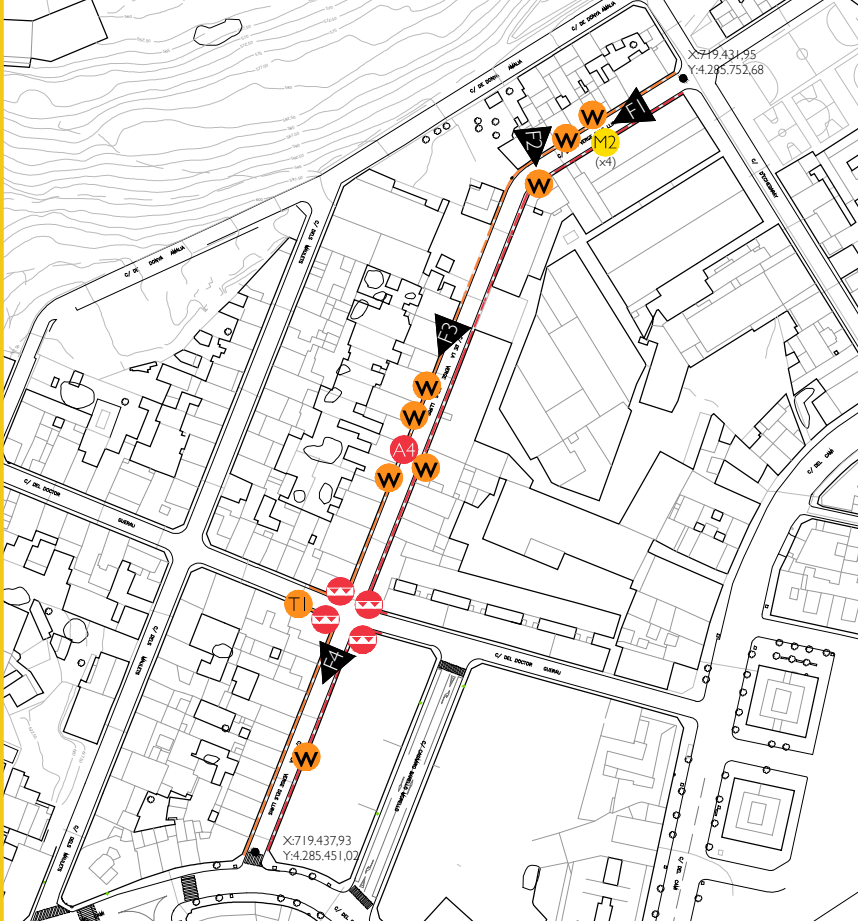
FOTOGRAFÍAS



TIPO DE CALLE	CALLE CON ACERAS A AMBOS LADOS		
DATOS GENERALES			
Longitud	301,76 m	Tipo de urbanización:	
Ancho de calle	7,90 m	<input type="checkbox"/> BALDOSA HIDRÁULICA	
ITINERARIO ACCESIBLE			
Pendiente longitudinal	pl > 6 %		
Pavimento	antideslizante en mojado		
ACERAS	Ancho	Ancho libre	Pendiente transversal
	par a < 1,2 m	par al < 1,2 m	par pt < 2 %
	impar a < 1,5 m	impar al < 1,5 m	impar pt < 2 %
NIVEL DE ACCESIBILIDAD	No accesible	Acc. practicable	Acc. adaptado

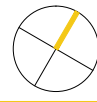


ANÁLISIS DE ELEMENTOS URBANOS CON DEFICIENCIAS



ESCALA 1:2.500

NORTE



LEYENDA

- I ITINERARIO**
 - I1 - UN ESCALÓN
 - I2 - DOS ESCALONES
 - I3 - ESCALERA
 - I4 - RAMPA
- U URBANIZACIÓN**
 - U1 - VADO PEATONAL
 - U2 - VADO DE VEHÍCULOS
 - U3 - ALCORQUES
 - U4 - REJAS E IMBORNALES
 - U4 - TAPAS DE INSTALACIONES
- M MOBILIARIO URBANO**
 - M1 - PAPELERA
 - M2 - BOLARDO
 - M3 - JARDINERA
 - M4 - BARANDILLA
 - M5 - BANCO
 - M6 - CONTENEDOR
 - M7 - FUENTE
 - M8 - JUEGOS INFANTILES
- S SERVICIOS PÚBLICOS**
 - S1 - CABINA TLF.
 - S2 - BUZÓN
- A TRANSPORTE / APARCAMIENTO**
 - A1 - PARQUÍMETRO
 - A2 - SEÑAL PARADA TTE PÚBLICO
 - A3 - MARQUESINA TTE PÚBLICO
 - A4 - PLAZA APARCAMIENTO RESERVADA
- P ELEMENTOS PUBLICITARIOS E INFO**
 - P1 - PANEL INFORMATIVO
 - P2 - RÓTULO
 - P3 - QUIOSCO
 - P4 - PÉRGOLA
- T SEÑALIZACIÓN DE TRÁFICO**
 - T1 - SEÑAL DE TRÁFICO
 - T2 - SEMÁFORO
- E ALUMBRADO PÚB. E INSTAL. ELÉCTR.**
 - E1 - BÁCULO / COLUMNA
 - E2 - POSTE DE INSTALACIÓN ELÉCTRICA
 - E3 - ARMARIO INSTALACIONES

TIPO DE DEFICIENCIAS
MAL UBICADO ● MAL DISEÑO ● MAL DISEÑO Y UBICADO ● INEXISTENTE ●

DIAGNÓSTICO

- En la C/ de la Verge dels Lliris las aceras no alcanzan el ancho libre mínimo de 1,80m.
- Vados peatonales y vehiculares mal diseñados y/o inexistentes.
- Elementos urbanos mal diseñados y/o ubicados.

NIVEL DE ACCESIBILIDAD

NO ACCESIBLE

No accesible
A. practicable
Accesible

ACTUACIONES DE MEJORA **PRESUPUESTO: 56.400 €**

- Ampliación de las aceras.
- Adecuación de vados peatonales.
- Adecuación de vados vehiculares.

GRADO DE PRIORIDAD

PRIORITARIA

Prioritana
Moderada
No necesaria

FOTOGRAFÍAS



TIPO DE CALLE CALLE CON ACERAS A AMBOS LADOS

DATOS GENERALES

Longitud	175,80 m	Tipo de urbanización:
Ancho de calle	4,79 m	 MÁRMOL ADOQUÍN CERÁMICO



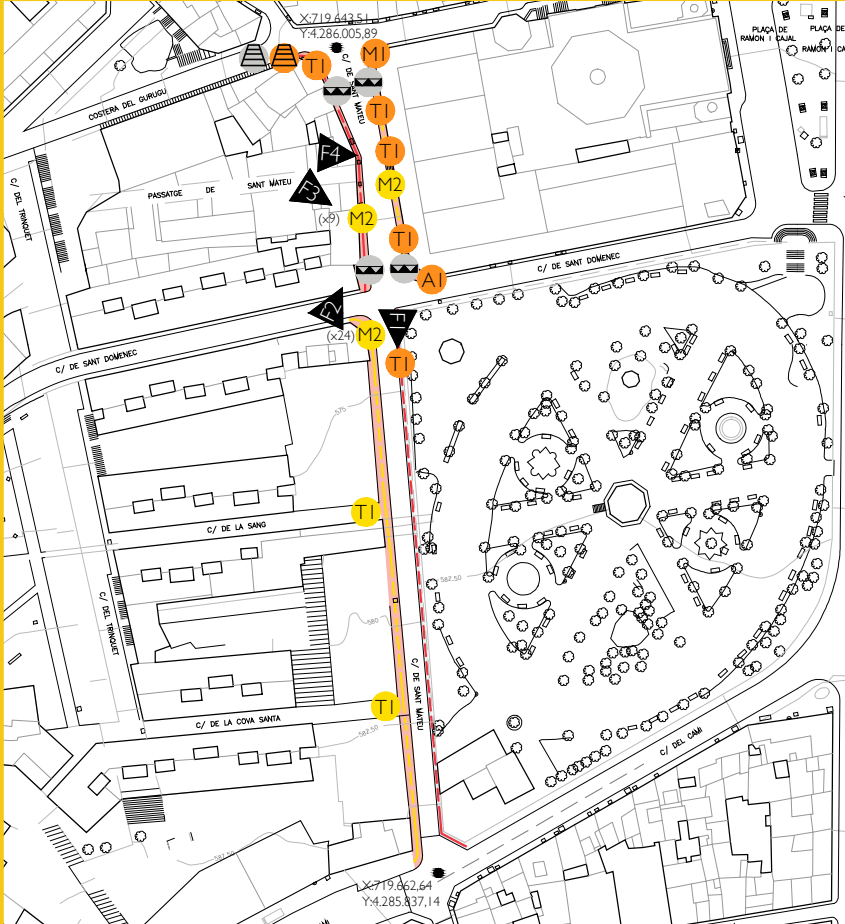
ITINERARIO ACCESIBLE

Pendiente longitudinal	pl > 6 %			
Pavimento	deslizante en mojado			
ACERAS	Ancho	Ancho libre	Pendiente transversal	
	par a < 1,2 m	par al < 1,2 m	par	pt < 2 %
	impar a < 1,2 m	impar al < 1,2 m	impar	pt < 2 %
NIVEL DE ACCESIBILIDAD	No accesible	Acc. practicable	Acc. adaptado	Accesible

CUMPLE

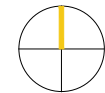
NO
NO
NO
NO
NO

ANÁLISIS DE ELEMENTOS URBANOS CON DEFICIENCIAS



ESCALA 1:1.600

NORTE



TIPO DE DEFICIENCIAS

MAL UBICADO ● MAL DISEÑADO ● MAL DISEÑADO Y UBICADO ● INEXISTENTE ●

DIAGNÓSTICO

- En la C/ Sant Mateu las aceras no alcanzan el ancho libre mínimo de 1,80m.
- Vados peatonales y vehiculares mal diseñados y/o inexistentes.
- Elementos urbanos mal diseñados y/o ubicados.

ACTUACIONES DE MEJORA

PRESUPUESTO: 172.500 €

- Reurbanización de la calle a plataforma única señalizada.
- Modificación / Sustitución de los elementos urbanos mal diseñados y/o ubicados.

FOTOGRAFÍAS



LEYENDA

I ITINERARIO

- I1 - UN ESCALÓN
- I2 - DOS ESCALONES
- I3 - ESCALERA
- I4 - RAMPA

U URBANIZACIÓN

- U1 - VADO PEATONAL
- U2 - VADO DE VEHÍCULOS
- U3 - ALCORQUES
- U4 - REJAS E IMBORNALES
- U4 - TAPAS DE INSTALACIONES

M MOBILIARIO URBANO

- M1 - PAPELERA
- M2 - BOLARDO
- M3 - JARDINERA
- M4 - BARANDILLA
- M5 - BANCO
- M6 - CONTENEDOR
- M7 - FUENTE
- M8 - JUEGOS INFANTILES

S SERVICIOS PÚBLICOS

- S1 - CABINA TLF.
- S2 - BUZÓN

A TRANSPORTE / APARCAMIENTO

- A1 - PARQUÍMETRO
- A2 - SEÑAL PARADA TTE PÚBLICO
- A3 - MARQUESINA TTE PÚBLICO
- A4 - PLAZA APARCAMIENTO RESERVADA

P ELEMENTOS PUBLICITARIOS E INFO

- P1 - PANEL INFORMATIVO
- P2 - RÓTULO
- P3 - QUIOSCO
- P4 - PÉRGOLA

T SEÑALIZACIÓN DE TRÁFICO

- T1 - SEÑAL DE TRÁFICO
- T2 - SEMÁFORO

E ALUMBRADO PÚB. E INSTAL. ELÉCTR.

- E1 - BÁCULO / COLUMNA
- E2 - POSTE DE INSTALACIÓN ELÉCTRICA
- E3 - ARMARIO INSTALACIONES

NIVEL DE ACCESIBILIDAD

NO ACCESIBLE

No accesible A. practicable Accesible

GRADO DE PRIORIDAD

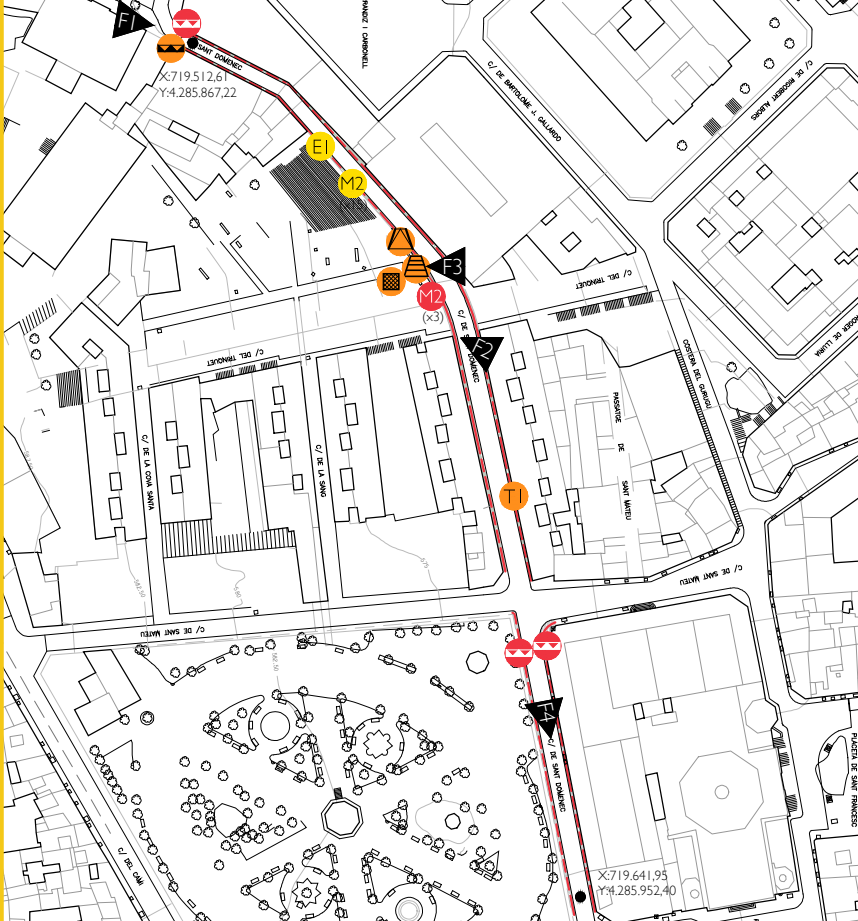
PRIORITARIA

Prioritaria Moderada No necesaria

TIPO DE CALLE	CALLE CON ACERAS A AMBOS LADOS		
DATOS GENERALES			
Longitud	234,21 m	Tipo de urbanización:	
Ancho de calle	4,43 m	<input type="checkbox"/> MÁRMOL	<input type="checkbox"/> HORMIGÓN PREF.
ITINERARIO ACCESIBLE			
Pendiente longitudinal	pl > 6 %		
Pavimento	deslizante en mojado		
ACERAS	Ancho	Ancho libre	Pendiente transversal
	par a < 1,2 m	par al < 1,2 m	par pt < 2 %
	impar a < 1,2 m	impar al < 1,2 m	impar pt < 2 %
NIVEL DE ACCESIBILIDAD	No accesible	Acc. practicable	Acc. adaptado
			



ANÁLISIS DE ELEMENTOS URBANOS CON DEFICIENCIAS



LEYENDA

- I ITINERARIO**
 - I1 - UN ESCALÓN
 - I2 - DOS ESCALONES
 - I3 - ESCALERA
 - I4 - RAMPA
- U URBANIZACIÓN**
 - U1 - VADO PEATONAL
 - U2 - VADO DE VEHÍCULOS
 - U3 - ALCORQUES
 - U4 - REJAS E IMBORNALES
 - U4 - TAPAS DE INSTALACIONES
- M MOBILIARIO URBANO**
 - M1 - PAPELERA
 - M2 - BOLARDO
 - M3 - JARDINERA
 - M4 - BARANDILLA
 - M5 - BANCO
 - M6 - CONTENEDOR
 - M7 - FUENTE
 - M8 - JUEGOS INFANTILES
- S SERVICIOS PÚBLICOS**
 - S1 - CABINA TLF.
 - S2 - BUZÓN
- A TRANSPORTE / APARCAMIENTO**
 - A1 - PARQUÍMETRO
 - A2 - SEÑAL PARADA TTE PÚBLICO
 - A3 - MARQUESINA TTE PÚBLICO
 - A4 - PLAZA APARCAMIENTO RESERVADA
- P ELEMENTOS PUBLICITARIOS E INFO**
 - P1 - PANEL INFORMATIVO
 - P2 - RÓTULO
 - P3 - QUIOSCO
 - P4 - PÉRGOLA
- T SEÑALIZACIÓN DE TRÁFICO**
 - T1 - SEÑAL DE TRÁFICO
 - T2 - SEMÁFORO
- E ALUMBRADO PÚB. E INSTAL. ELÉCTR.**
 - E1 - BÁCULO / COLUMNA
 - E2 - POSTE DE INSTALACIÓN ELÉCTRICA
 - E3 - ARMARIO INSTALACIONES

TIPO DE DEFICIENCIAS

MAL UBICADO ● MAL DISEÑO ● MAL DISEÑO Y UBICADO ● INEXISTENTE ●

DIAGNÓSTICO

- En la C/ Sant Domènec las aceras no alcanzan el ancho libre mínimo de 1,80m.
- Vados peatonales mal diseñados y/o inexistentes.
- Elementos urbanos mal diseñados y/o ubicados.

ACTUACIONES DE MEJORA **PRESUPUESTO: 223.000 €**

- Reurbanización de la calle a plataforma única señalizada.
- Modificación / Sustitución de los elementos urbanos mal diseñados y/o ubicados.

NIVEL DE ACCESIBILIDAD

NO ACCESIBLE

No accesible
A. practicable
Accesible

GRADO DE PRIORIDAD

PRIORITARIA

Prioritaria
Moderada
No necesaria

FOTOGRAFÍAS



TIPO DE CALLE CALLE CON ACERAS A AMBOS LADOS

DATOS GENERALES

Longitud	225,15 m	Tipo de urbanización:	
Ancho de calle	7,85 m		BALDOSA CERÁMICA + GRANITO



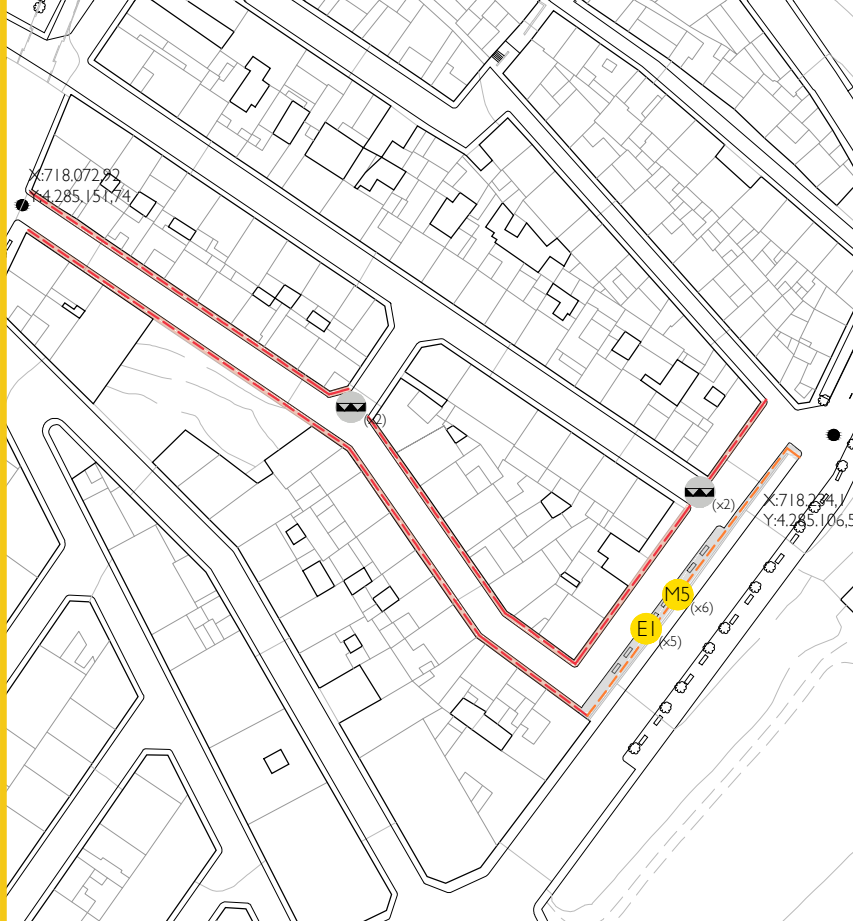
ITINERARIO ACCESIBLE

Pendiente longitudinal	pl < 6 %			
Pavimento	antideslizante en mojado			
ACERAS	Ancho		Ancho libre	
	par	a < 1,2 m	par	al < 1,2 m
	impar	a < 1,2 m	impar	al < 1,2 m
	Pendiente transversal		par	
		impar		pt < 2 %
NIVEL DE ACCESIBILIDAD	No accesible	Acc. practicable	Acc. adaptado	Accesible

CUMPLE

	SI
	SI
	NO
	NO
	NO

ANÁLISIS DE ELEMENTOS URBANOS CON DEFICIENCIAS



LEYENDA

- I ITINERARIO**
 - I1 - UN ESCALÓN
 - I2 - DOS ESCALONES
 - I3 - ESCALERA
 - I4 - RAMPA
- U URBANIZACIÓN**
 - U1 - VADO PEATONAL
 - U2 - VADO DE VEHÍCULOS
 - U3 - ALCORQUES
 - U4 - REJAS E IMBORNALES
 - U4 - TAPAS DE INSTALACIONES
- M MOBILIARIO URBANO**
 - M1 - PAPELERA
 - M2 - BOLARDO
 - M3 - JARDINERA
 - M4 - BARANDILLA
 - M5 - BANCO
 - M6 - CONTENEDOR
 - M7 - FUENTE
 - M8 - JUEGOS INFANTILES
- S SERVICIOS PÚBLICOS**
 - S1 - CABINA TLF.
 - S2 - BUZÓN
- A TRANSPORTE / APARCAMIENTO**
 - A1 - PARQUÍMETRO
 - A2 - SEÑAL PARADA TTE PÚBLICO
 - A3 - MARQUESINA TTE PÚBLICO
 - A4 - PLAZA APARCAMIENTO RESERVADA
- P ELEMENTOS PUBLICITARIOS E INFO**
 - P1 - PANEL INFORMATIVO
 - P2 - RÓTULO
 - P3 - QUIOSCO
 - P4 - PÉRGOLA
- T SEÑALIZACIÓN DE TRÁFICO**
 - T1 - SEÑAL DE TRÁFICO
 - T2 - SEMÁFORO
- E ALUMBRADO PÚB. E INSTAL. ELÉCTR.**
 - E1 - BÁCULO / COLUMNA
 - E2 - POSTE DE INSTALACIÓN ELÉCTRICA
 - E3 - ARMARIO INSTALACIONES

ESCALA 1:1.500 **NORTE**

TIPO DE DEFICIENCIAS

MAL UBICADO	MAL DISEÑO	MAL DISEÑO Y UBICADO	INEXISTENTE
-------------	------------	----------------------	-------------

DIAGNÓSTICO

- En la C/ Olivar las aceras no alcanzan el ancho libre mínimo de 1,80m, apenas superan el 1,20 m en algunos tramos.
- Vados peatonales inexistentes.
- Elementos urbanos mal ubicados y/o diseñados.

NIVEL DE ACCESIBILIDAD

NO ACCESIBLE

No accesible | A. practicable | Accesible

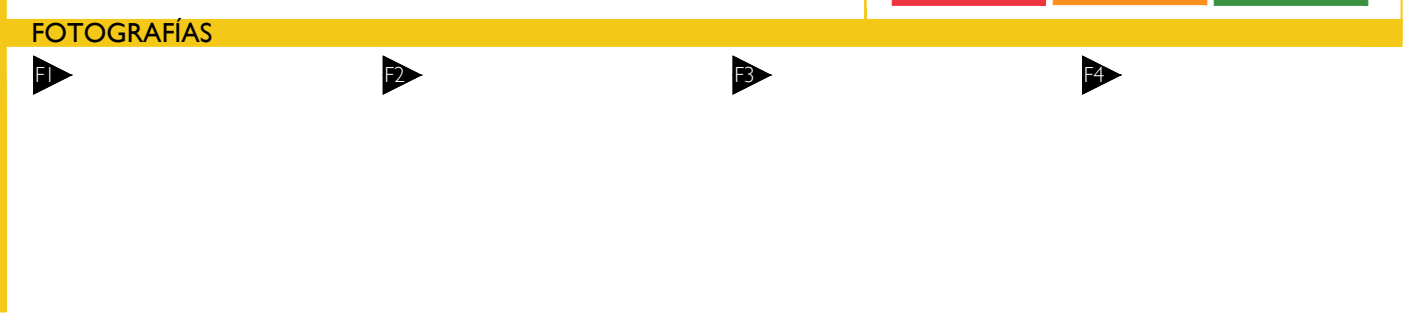
ACTUACIONES DE MEJORA **PRESUPUESTO: 118.600 €**

- Reurbanización de la calle para convertirla en plataforma única.
- Adecuación de vados peatonales.

GRADO DE PRIORIDAD

PRIORITARIA

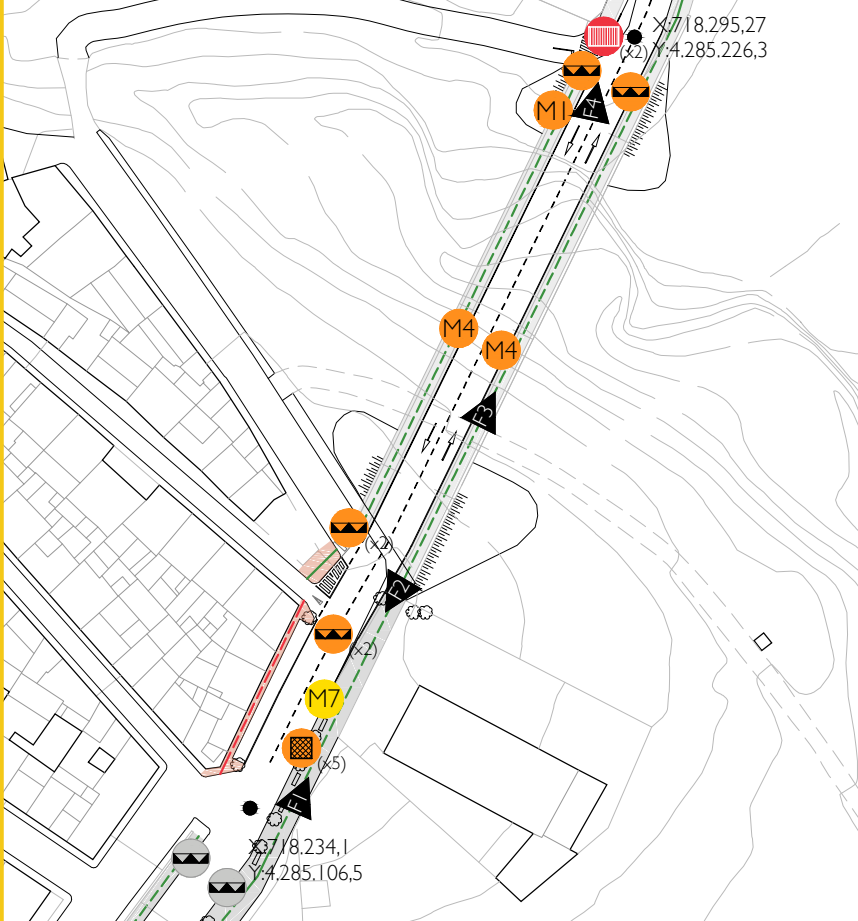
Prioritaria | Moderada | No necesaria



TIPO DE CALLE	CALLE CON ACERAS A AMBOS LADOS		
DATOS GENERALES			
Longitud	136,56 m	Tipo de urbanización:	
Ancho de calle	12,00 m	<input checked="" type="checkbox"/> BALD. HGÓN	<input type="checkbox"/> BALD. HIDRÁULICA
ITINERARIO ACCESIBLE			
Pendiente longitudinal	pl < 6 %		
Pavimento	antideslizante en mojado		
ACERAS	Ancho	Ancho libre	Pendiente transversal
	par a > 1,8 m impar a > 1,8 m	par al > 1,8 m impar al > 1,8 m	par pt < 2 % impar pt < 2 %
NIVEL DE ACCESIBILIDAD	No accesible	Acc. practicable	Acc. adaptado Accesible



ANÁLISIS DE ELEMENTOS URBANOS CON DEFICIENCIAS



LEYENDA

- I ITINERARIO**
 - I1 - UN ESCALÓN
 - I2 - DOS ESCALONES
 - I3 - ESCALERA
 - I4 - RAMPA
- U URBANIZACIÓN**
 - U1 - VADO PEATONAL
 - U2 - VADO DE VEHÍCULOS
 - U3 - ALCORQUES
 - U4 - REJAS E IMBORNALES
 - U4 - TAPAS DE INSTALACIONES
- M MOBILIARIO URBANO**
 - M1 - PAPELERA
 - M2 - BOLARDO
 - M3 - JARDINERA
 - M4 - BARANDILLA
 - M5 - BANCO
 - M6 - CONTENEDOR
 - M7 - FUENTE
 - M8 - JUEGOS INFANTILES
- S SERVICIOS PÚBLICOS**
 - S1 - CABINA TLF.
 - S2 - BUZÓN
- A TRANSPORTE / APARCAMIENTO**
 - A1 - PARQUÍMETRO
 - A2 - SEÑAL PARADA TTE PÚBLICO
 - A3 - MARQUESINA TTE PÚBLICO
 - A4 - PLAZA APARCAMIENTO RESERVADA
- P ELEMENTOS PUBLICITARIOS E INFO**
 - P1 - PANEL INFORMATIVO
 - P2 - RÓTULO
 - P3 - QUIOSCO
 - P4 - PÉRGOLA
- T SEÑALIZACIÓN DE TRÁFICO**
 - T1 - SEÑAL DE TRÁFICO
 - T2 - SEMÁFORO
- E ALUMBRADO PÚB. E INSTAL. ELÉCTR.**
 - E1 - BÁCULO / COLUMNA
 - E2 - POSTE DE INSTALACIÓN ELÉCTRICA
 - E3 - ARMARIO INSTALACIONES

TIPO DE DEFICIENCIAS

MAL UBICADO ● MAL DISEÑO ● MAL DISEÑO Y UBICADO ● INEXISTENTE ●

DIAGNÓSTICO

- En la C/ Moncabrer existen tramos de aceras que no alcanzan el ancho libre mínimo de 1,80m.
- Vados peatonales mal diseñados y/o inexistentes.
- Elementos urbanos mal ubicados y/o diseñados.

NIVEL DE ACCESIBILIDAD

ACCESIBLE

No accesible
A. practicable
Accesible

ACTUACIONES DE MEJORA PRESUPUESTO: 41.800 €

- Ampliación de aceras en tramos deficientes.
- Adecuación de vados peatonales.
- Sustitución/modificación de elementos urbanos deficientes.

GRADO DE PRIORIDAD

MODERADA

Prioritaria
Moderada
No necesaria

FOTOGRAFÍAS



TIPO DE CALLE	CALLE CON ACERAS A AMBOS LADOS		
DATOS GENERALES			
Longitud	357,08 m	Tipo de urbanización:	
Ancho de calle	16,95 m	BALDOSA HIDRÁULICA	
ITINERARIO ACCESIBLE			
Pendiente longitudinal	pt < 6 %		
Pavimento	antideslizante en mojado		
ACERAS	Ancho		Pendiente transversal
	par	a > 1,8 m	par pt < 2 %
	impar	a > 1,8 m	impar pt < 2 %
NIVEL DE ACCESIBILIDAD	No accesible	Acc. practicable	Acc. adaptado
			Accesible



ANÁLISIS DE ELEMENTOS URBANOS CON DEFICIENCIAS



LEYENDA

- I ITINERARIO**
 - I1 - UN ESCALÓN
 - I2 - DOS ESCALONES
 - I3 - ESCALERA
 - I4 - RAMPA
- U URBANIZACIÓN**
 - U1 - VADO PEATONAL
 - U2 - VADO DE VEHÍCULOS
 - U3 - ALCORQUES
 - U4 - REJAS E IMBORNALES
 - U4 - TAPAS DE INSTALACIONES
- M MOBILIARIO URBANO**
 - M1 - PAPELERA
 - M2 - BOLARDO
 - M3 - JARDINERA
 - M4 - BARANDILLA
 - M5 - BANCO
 - M6 - CONTENEDOR
 - M7 - FUENTE
 - M8 - SECTOR DE JUEGOS
- S SERVICIOS PÚBLICOS**
 - S1 - CABINA TLF.
 - S2 - BUZÓN
- A TRANSPORTE / APARCAMIENTO**
 - A1 - PARQUÍMETRO
 - A2 - SEÑAL PARADA TTE PÚBLICO
 - A3 - MARQUESINA TTE PÚBLICO
 - A4 - PLAZA APARCAMIENTO RESERVADA
- P ELEMENTOS PUBLICITARIOS E INFO**
 - P1 - PANEL INFORMATIVO
 - P2 - RÓTULO
 - P3 - QUIOSCO
 - P4 - PÉRGOLA
- T SEÑALIZACIÓN DE TRÁFICO**
 - T1 - SEÑAL DE TRÁFICO
 - T2 - SEMÁFORO
- E ALUMBRADO PÚB. E INSTAL. ELÉCTR.**
 - E1 - BÁCULO / COLUMNA
 - E2 - POSTE DE INSTALACIÓN ELÉCTRICA
 - E3 - ARMARIO INSTALACIONES



TIPO DE DEFICIENCIAS

MAL UBICADO	●	MAL DISEÑO	●	MAL DISEÑO Y UBICADO	●	INEXISTENTE	●
-------------	---------------------------------------	------------	---------------------------------------	----------------------	------------------------------------	-------------	-------------------------------------

DIAGNÓSTICO

- En la C/ Camí Vell de Batoi el tramo que conecta con la C/ Oliver requiere de una actuación de urbanización.
- Vados peatonales mal diseñados y/o inexistentes.
- Elementos urbanos mal ubicados y/o diseñados.

ACTUACIONES DE MEJORA PRESUPUESTO: 13.000 €

- Adecuación de vados peatonales y vehiculares mal diseñados y/o ubicados.
- Sustitución/modificación de elementos urbanos deficientes.

NIVEL DE ACCESIBILIDAD

ACCESIBLE

No accesible	A. practicable	Accesible
--------------	----------------	-----------

GRADO DE PRIORIDAD

MODERADA

Prioritana	Moderada	No necesaria
------------	----------	--------------

FOTOGRAFÍAS

